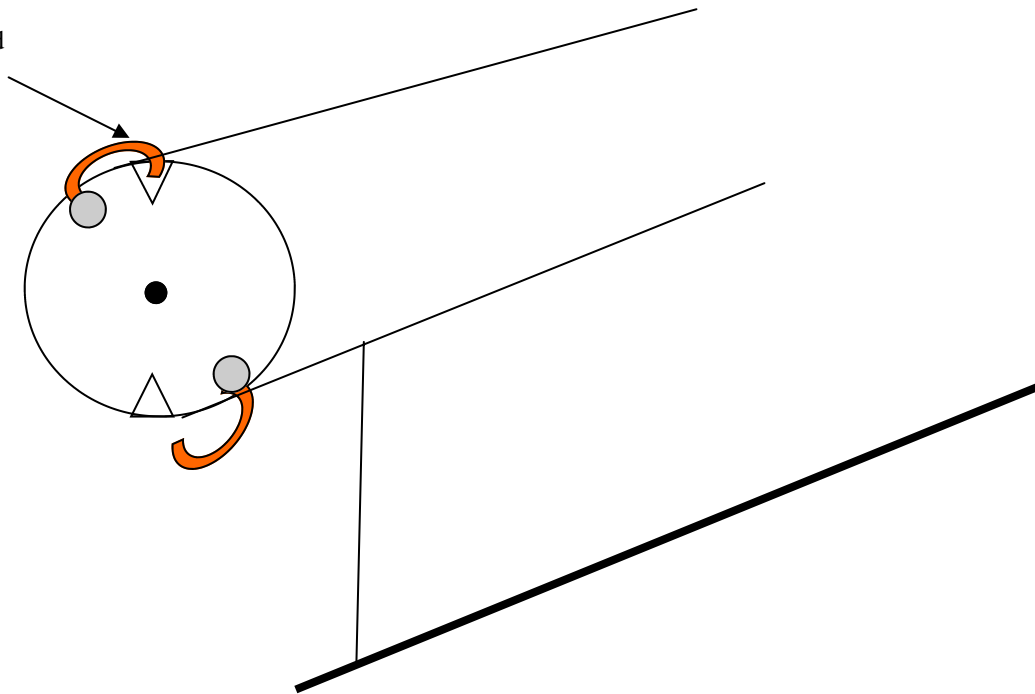


geblokkeerd



Door een halve slag te draaien zijn beide hamertjes gedeblokkeerd. En rolt de kaart op. Een halve slag is dus de $1/2$ van de omtrek.

Meestal moet je de kaart gewoon iets naar beneden trekken (2 cm) en de hamertjes zijn gedeblokkeerd en rolt de kaart op.

