



...going one step further



C22

(1000228)

Latin

ENCEPHALON DEXTRUM

- A Cerebrum
- 1 Substantia alba
- 2 Cortex cerebri
- a Lobus frontalis
- b Lobus parietalis
- c Lobus occipitalis
- d Lobus temporalis
- e Insula
- C Truncus encephali
- D Cerebellum

Ve I./II. Ventriculus lateralis

Ve III. Ventriculus tertius

Ve IV. Ventriculus quartus

ENCEPHALON SINISTRUM

- B Hypophysis

Areae corticales (BRODMANN):

- 1 Area gigantoganglionaris (Area 4)
- 2 Area postcentralis granulosa et paragrulosa (Area 3, 1 et 2)
- 3 Pars opercularis at pars triangularis (Area 44 et 45)
- 4 Area temporalis granulosa (Area 41) et Area temporalis paragrulosa (Area 42)
- 5 Area temporalis superior (Area 22)
- 6 Area striata (Area 17)

- E Cingulum et hippocampus

NERVI CRANIALES

- I. N. olfactorius [I]
- II. N. opticus [II]
- III. N. oculomotorius [III]
- IV. N. trochlearis [IV]
- V. N. trigeminus [V]
- VI. N. abducens [VI]
- VII. N. facialis [VII]
- VIII. N. vestibulocochlearis [VIII]
- IX. N. glossopharyngeus [IX]
- X. N. vagus [X]
- XI. N. accessorius [XI]
- XII. N. hypoglossus [XII]

Neuro-Anatomical Brain, 8-part

English

RIGHT HALF of BRAIN

- A Cerebrum
- 1 White substance
- 2 Cerebral cortex
- a Frontal lobe
- b Parietal lobe
- c Occipital lobe
- d Temporal lobe
- e Insula
- C Brainstem
- D Cerebellum

- Ve I./II. Lateral ventricle
- Ve III. Third ventricle
- Ve IV. Fourth ventricle

LEFT HALF of BRAIN

- B Pituitary gland

Cortical areas (BRODMAN areas):

- 1 Primary motor cortex (area 4)
- 2 Primary somatosensory cortex (areas 3,1 and 2)
- 3 Motor speech center (BROCA area, area 44 and 45)
- 4 Auditory cortex (area 41 and 42)
- 5 Area 22 with sensory speech center (WERNICKE area) in the caudal part
- 6 Primay visual cortex (area 17)

- E Limbic System

CRANIAL NERVES

- I. Olfactory nerve [I]
- II. Optic nerve [II]
- III. Oculomotor nerve [III]
- IV. Trochlear nerve [IV]
- V. Trigeminal nerve [V]
- VI. Abducent nerve [VI]
- VII. Facial nerve [VII]
- VIII. Vestibulocochlear nerve [VIII]
- IX. Glossopharyngeal nerve [IX]
- X. Vagus nerve [X]
- XI. Accessory nerve [XI]
- XII. Hypoglossal nerve [XII]

RECHTE GEHIRNHÄLFTE

- A Großhirn
- 1 Weiße Substanz
- 2 Großhirnrinde
- a Stirnlappen
- b Scheitellappen
- c Hinterhauptlappen
- d Schläfenlappen
- e Insel
- C Hirnstamm
- D Kleinhirn

- Ve I./II. Seitenventrikel
- Ve III. III. Ventrikel
- Ve IV. IV. Ventrikel

LINKE GEHIRNHÄLFTE

- B Hirnanhangsdrüse

Rindenfelder (BRODMANN-Areale):

- 1 Primäres motorisches Rindenfeld (Area 4)
- 2 Primär somatosensorisches Rindenfeld (Areale 3, 1 und 2)
- 3 Motorisches Sprachzentrum (BROCA, Area 44 und 45)
- 4 Primäre und sekundäre Hörrinde (Area 41 und 42)
- 5 Area 22 mit sensorischem Sprachzentrum (WERNICKE) im hinteren Anteil
- 6 Primäre Sehrinde (Area 17)

- E Limbisches System

HIRNNERVEN

- I. Riechnerv [I]
- II. Sehnerv [II]
- III. Hirnnerv [III]
- IV. Hirnnerv [IV]
- V. Dreigeteilter Nerv [V]
- VI. Hirnnerv [VI]
- VII. Gesichtsnerv [VII]
- VIII. Gleichgewicht-Hör-Nerv [VIII]
- IX. Zungen-Rachen-Nerv [IX]
- X. Lungen-Magen-Nerv [X]
- XI. Beinerv [XI]
- XII. Hirnnerv [XII]

Cerebro neuro-anatómico, desmontable en 8 piezas

Español

HEMISFERIO CEREBRAL DERECHO

- A Cerebro
- 1 Substancia blanca de la corteza estriada
- 2 Cerebro, corteza
- a Lóbulo frontal
- b Lóbulo parietal
- c Lóbulo occipital
- d Lóbulo temporal
- e Ínsula
- C Tronco cerebral
- D Cerebelo

Ve I./II. Ventrículo lateral

Ve III. III ventrículo

Ve IV. IV ventrículo

HEMISFERIO CEREBRAL IZQUIERDO

- B Hipófisis

Áreas corticales (áreas de BRODMANN):

- 1 Área motora primaria (área 4)
- 2 Área somatosensorial primaria (áreas 3, 1 y 2)
- 3 Área de la corteza responsable del habla expresiva (BROCA, área 44 y 45)
- 4 Corteza auditiva primaria y secundaria (Áreas 41 y 42)
- 5 Área 22 con decodificación auditiva de la función lingüística (área de WERNICKE) en la parte posterior.
- 6 Área estriada

- E Sistema límbico

NERVIOS CRANEALES

- I. N. olfatorios [I]
- II. N. óptico [II]
- III. N. oculomotor [III]
- IV. N. troclear [IV]
- V. N. trigémino [V]
- VI. N. abducens [VI]
- VII. N. facial [N. intermediofacial VII]
- VIII. N. vestibulococlear [VIII]
- IX. N. glossofaríngeo [XI]
- X. N. vago [X]
- XI. N. accesorio [XI]
- XII. N. hipogloso [XII]

Modèle des fonctions cérébrales, en 8 parties

HÉMISPHÈRE CÉRÉBRAL DROIT

- A Cerveau
- 1 Matière blanche (MB)
- 2 Cortex cérébral
- a Lobe frontal
- b Lobe pariétal
- c Lobe occipital
- d Lobe temporal
- e Insula
- C Tronc cérébral
- D Cervelet

- Ve I./II. Ventricule latéral
- Ve III. 3ème ventricule
- Ve IV. 4ème ventricule

HÉMISPHÈRE CÉRÉBRAL GAUCHE

- B Hypophyse

Champs corticaux (aires de BRODMANN) :

- 1 Aire 4 (aire somato-motrice ou cortex moteur primaire)
- 2 Aire somatosensorielle primaire (Aires III, I et II)
- 3 Centre vocal moteur (BROCA, zones 44 et 45)
- 4 Cortex auditif primaire et secondaire (zones 41 et 42)
- 5 Zone 22 avec centre vocal sensoriel (WERNICKE) dans la partie postérieure
- 6 Cortex visuel primaire (Aire XVII)

- E Système limbique

NERFS CRÂNIENS

- I. Nerf olfactif (I)
- II. Nerf optique (II)
- III. Nerf oculo-moteur (III)
- IV. Nerf trochléaire (IV)
- V. Nerf trijumeau (V)
- VI. Nerf abducens (VI)
- VII. Nerf facial (VII)
- VIII. Nerf vestibulo-cochléaire (VIII)
- IX. Nerf glosso-pharyngien (IX)
- X. Nerf vague (X)
- XI. Nerf accessoire (XI)
- XII. Nerf hypoglosse (XII)

Cérebro neuro-anatômico, 8 partes

Português

LADO DIREITO DO ENCÉFALO

- A Cérebro
- 1 Substância branca do córtex estriado
- 2 Córtex cerebral
- a Lobo frontal
- b Lobo parietal
- c Lobo occipital
- d Lobo temporal
- e Ínsula
- C Tronco cerebral
- D Cerebelo

- Ve I./II. Ventrículo lateral
- Ve III. Terceiro ventrículo
- Ve IV. Quarto ventrículo

LADO ESQUERDO DO ENCÉFALO

- B Hipófise

Áreas de BRODMANN:

- 1 Área gigantoganglionária (área 4)
 - 2 Área pós-central granulosa e paragrulosa (áreas 3, 1 e 2)
 - 3 Centro motor da fala (BROCA, área 44 e 45)
 - 4 Córtex auditivo primário e secundário (área 41 e 42)
 - 5 Área 22 com centro sensorial da fala (WERNICKE) na parte traseira
 - 6 Área estriada
- E Sistema límbico

NERVOS CRANIAIS

- I. Nervo olfatório (primeiro nervo craniano)
- II. Nervo óptico (2o. nervo craniano)
- III. Nervo oculomotor (3o. nervo craniano)
- IV. Nervo troclear (4o. nervo craniano)
- V. Nervo trigêmeo (quinto nervo facial)
- VI. Nervo abducente (6o. nervo craniano)
- VII. Nervo facial (7o. nervo craniano)
- VIII. Nervo vestibulococlear (8o. nervo craniano)
- IX. Nervo glossofaríngeo (9o. nervo craniano)
- X. Nervo vago (10o. nervo craniano)
- XI. Nervo acessório (nervo acessório espinhal)
- XII. Nervo hipoglosso (12o. nervo craniano)

LATO DESTRO DEL CERVELLO

- A Cervello
- 1 Sostanza bianca
- 2 Corteccia cerebrale
- a Lobo frontale
- b Lobo parietale
- c Lobo occipitale
- d Lobo temporale
- e Insula
- C Tronco cerebrale
- D Cerevelletto

Ve I./II. Ventricolo laterale

Ve III. Ventricolo terzo

Ve IV. Ventricolo quarto

LATO SINISTRO DEL CERVELLO

B Ipo-fisi

Area corticale (area di BRODMANN)

- 1 Area motoria primaria (Area 4)
- 2 Area somatosensoriale primaria (Area 3, 1 e 2)
- 3 Centro motorio del linguaggio (BROCA, aree 44 e 45)
- 4 Corteccia uditiva primaria e secondaria (aree 41 e 42)
- 5 Area 22 con centro sensoriale del linguaggio (WERNICKE) nella sezione posteriore
- 6 Area visiva primaria (Area 17)

E Sistema limbico

NERVI CRANIALI

- I. N. olfattorio [I]
- II. N. ottico [II]
- III. N. oculomotore [III]
- IV. N. trocleare [IV]
- V. N. trigemino [V]
- VI. N. abducente [VI]
- VII. N. facciale [VII]
- VIII. N. vestibolococleare [VIII]
- IX. N. glossofaringeo [IX]
- X. Nerf vague [X]
- XI. N. accessorio [XI]
- XII. N. ipoglosso [XII]

脳，8分解神経学モデル

日本語

右脳側

- A 大脳
- 1 白質
- 2 大脳皮質
- a 前頭葉
- b 頭頂葉
- c 後頭葉
- d 側頭葉
- e 島
- C 脳幹
- D 小脳

- Ve I./II. 側脳室
- Ve III. 第三脳室
- Ve IV. 第四脳室

左脳側

- B 脳下垂体
- 皮質領域（ブロードマン領野）：
 - 1 一次運動野（4野）
 - 2 体性感覚野（1野，2野，3野）
 - 3 運動性言語中枢（ブローカ野，44野，45野）
 - 4 一次聴覚野（41野，42野）
 - 5 感覚性言語中枢と22野（ウェルニッケ野）
 - 6 一次視覚野（17野）
- E 辺縁系

脳神経

- I. 嗅神経（第I脳神経）
- II. 視神経（第II脳神経）
- III. 動眼神経（第III脳神経）
- IV. 滑車神経（第IV脳神経）
- V. 三叉神経（第V脳神経）
- VI. 外転神経（第VI脳神経）
- VII. 顔面神経（第VII脳神経）
- VIII. 内耳神経（第VIII脳神経）
- IX. 舌咽神経（第IX脳神経）
- X. 迷走神経（第X脳神経）
- XI. 副神経（第XI脳神経）
- XII. 舌下神経（第XII脳神経）

Нейроанатомическая модель головного мозга, 8 частей

ПРАВАЯ ПОЛОВИНА ГОЛОВНОГО МОЗГА

- A Головной мозг
- 1 Белое вещество
- 2 Кора головного мозга
- a Лобная доля
- b Теменная доля
- c Затылочная доля
- d Височная доля
- e Центральная доля (островок)
- C Ствол головного мозга
- D Мозжечок

Ve I./II. Боковой желудочек

Ve III. Третий желудочек

Ve IV. Четвертый желудочек

ЛЕВАЯ ПОЛОВИНА ГОЛОВНОГО МОЗГА

- B Гипофиз

Зоны коры головного мозга (по БРОДМАНУ):

- 1 Первичная двигательная кора (поле 4)
- 2 Первичная мотосенсорная кора (поля 3, 1 и 2)
- 3 Двигательный центр речи (зона БРОКА, поля 44 и 45)
- 4 Слуховая кора (поля 41 и 42)
- 5 Поле 22 с центром восприятия речи (зона ВЕРНИКЕ) в заднем отделе
- 6 Первичная зрительная кора (поле 17)

- E Лимбическая система

ЧЕРЕПНО-МОЗГОВЫЕ НЕРВЫ

- I. Обонятельный нерв [I]
- II. Зрительный нерв [II]
- III. Глазодвигательный нерв [III]
- IV. Блоковый нерв [IV]
- V. Тройничный нерв [V]
- VI. Отводящий нерв [VI]
- VII. Лицевой нерв [VII]
- VIII. Преддверно-улитковый нерв [VIII]
- IX. Языкоглоточный нерв [IX]
- X. Блуждающий нерв [X]
- XI. Добавочный нерв [XII]
- XII. Подъязычный нерв [XII]

脑的右半部分

- A 大脑
- 1 白质
- 2 大脑皮质
- a 额叶
- b 顶叶
- c 枕叶
- d 颞叶
- e 脑岛
- C 脑干
- D 小脑

Ve I./II. 侧脑室

Ve III. 第三脑室

Ve IV. 第四脑室

脑的左半部分

- B 脑垂体腺

皮质区，皮层区（布罗德曼野，视觉投射野，大脑视区）：

- 1 初级（一级）运动皮层（质）（区域4）
- 2 初级躯体感觉皮质（区域3、1和2）
- 3 运动性言语中枢(BROCA区，脑功能44和45区)
- 4 听皮层（脑功能41和42区）
- 5 功能区22区，感觉语言中枢（Wernicke区）位于尾部
- 6 初级视皮质，主视皮质（区域17）

- E 边缘系统，大脑边缘系

颅神经，脑神经

- I. 嗅神经 [I]
- II. 视神经 [II]
- III. 动眼神经 [III]
- IV. 滑车神经 [IV]
- V. 三叉神经 [V]
- VI. 外展神经 [VI]
- VII. 面神经 [VII]
- VIII. 前庭蜗神经 [VIII]
- IX. 舌咽神经 [IX]
- X. 迷走神经 [X]
- XI. 副神经 [XI]
- XII. 舌下神经 [XII]

Also available from 3B Scientific®:

C20 Brain with Arteries, 9-part

Ebenfalls bei 3B Scientific® erhältlich:

C20 Gehirn mit Arterien, 9-teilig

Tambien disponible en 3B Scientific®:

C20 Cerebro de lujo con arterias, desmontable en 9 piezas

Egalement disponible auprès de 3B Scientific® :

C20 Cerveau avec artères, en 9 parties

Também disponível na 3B Scientific®:

C20 Cérebro com artérias, 9 partes

Disponibile anche presso 3B Scientific®:

C20 Cervello, modello di lusso, con arterie, in 9 parti

3B Scientific® その他のモデル

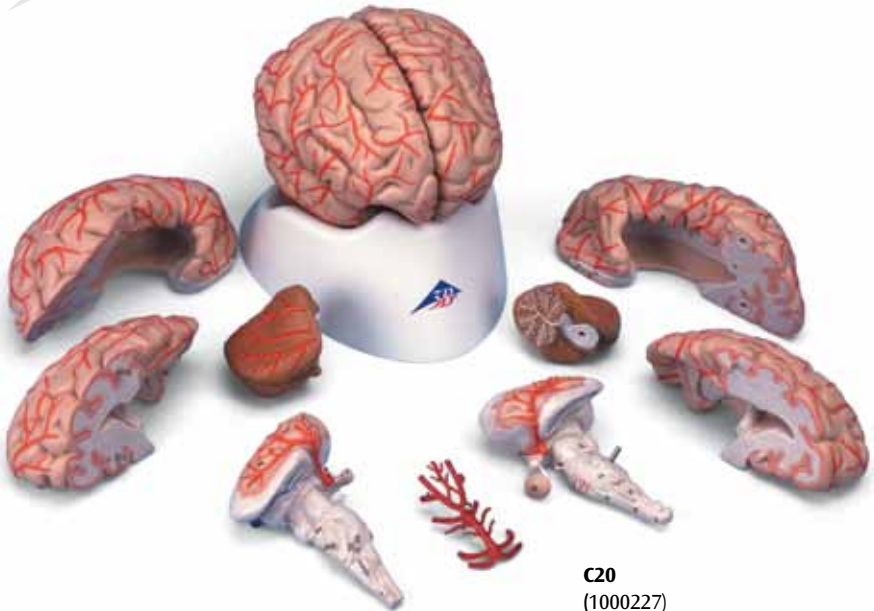
C20 脳, 9分解モデル, 動脈付

В компании 3B Scientific® можно также заказать:

C20 Головной мозг с артериями, 9 частей, класса люкс

3B 医科®有 以下产品:

带动脉脑模型, 9部分



C20
(1000227)

Also available from 3B Scientific®:

C18 Classic Brain, 5-part

Ebenfalls bei 3B Scientific® erhältlich:

C18 Klassik-Gehirn, 5-teilig

Tambien disponible en 3B Scientific®:

C18 Encéfalo clásico, 5 partes

Egalement disponible auprès de 3B Scientific® :

C18 Cerveau classique, en 5 parties

Também disponível na 3B Scientific®:

C18 Encéfalo clássico, 5 peças

Disponibile anche presso 3B Scientific®:

C18 Cervello, modello classico, in 5 parti

3B Scientific® その他のモデル

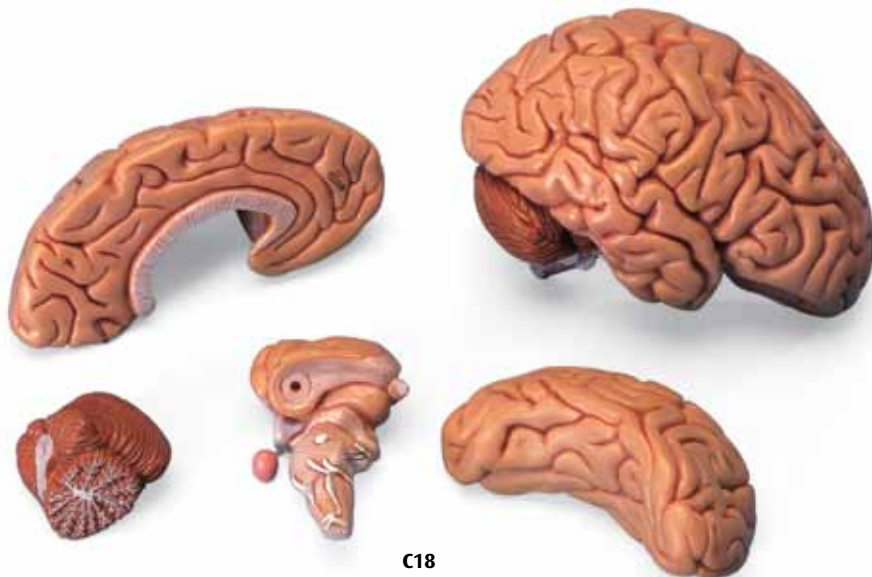
C18 脳, 5分解モデル

В компании 3B Scientific® можно также заказать:

C18 Классическая модель головного мозга, 5 частей

3B 医科®有以下产品:

C18 经典脑模型, 5部分



C18
(1000226)





3B SCIENTIFIC® PRODUCTS

3B Scientific GmbH

Rudorffweg 8 • 21031 Hamburg • Germany
Tel.: + 49-40-73966-0 • Fax: + 49-40-73966-100
www.3bscientific.com • 3b@3bscientific.com

© Copyright 2006 / 2012 for instruction manual and design of product:
3B Scientific GmbH, Germany