



...going one step further



C25

(1017869)

	DIENCEPHALON	56	Lobulus semilunaris inferior
18	Capsula interna	57	Lobulus gracilis
19	V. thalamostriata	58	Lobulus biventer
20	Nucleus caudatus	59	Tonsilla cerebelli
21	Ventriculus tertius	60	Uvula
II	N. opticus [II]	61	Flocculus
IIx	Corpus geniculatum laterale	62	Pedunculus flocculi
IIy	Corpus geniculatum mediale	63	A. cerebelli superior
IIz	Tractus opticus	64	A. cerebelli inferior anterior
23	Chiasma opticum	65	A. cerebelli inferior posterior
24	Adhesio interthalamica	66	Pedunculus cerebellaris superior
25	Foramen interventriculare (MONROI)	67	Pedunculus cerebellaris inferior
26	Glandula pinealis	68	Pedunculus cerebellaris medius
27	Thalamus	69	Ventriculus quartus
28	Hypothalamus	70	Arbor vitae
29	Corpus mammillare		
30	Infundibulum		
31	Hypophysis		
	MESENCEPHALON		
32	Lamina tecti		
33	Tegmentum mesencephali		
34	Pedunculus cerebri		
	PONS		
35	Sulcus basilaris		
36	Pedunculus cerebellaris medius		
37	Pedunculus cerebellaris inferior		
38	Pedunculus cerebellaris superior		
39	Velum medullare superius		
40	Aqueductus mesencephali (SYLVII)		
41	Colliculus facialis		
42	Striae medullares ventriculi quarti		
	MEDULLA OBLONGATA		
43	Pyramis medullae oblongatae		
44	Fissura mediana anterior		
45	Oliva		
46	Funiculus lateralis		
47	Fasciculus cuneatus (BURDACH)		
48	Fasciculus gracilis (GOLL)		
49	Tuberculum cuneatum		
50	Tuberculum gracile		
	CEREBELLUM		
51	Vermis cerebelli		
52	Folia cerebelli		
53	Lobulus quadrangularis		
54	Lobulus simplex		
55	Lobulus semilunaris superior		

Brain with Arteries on Base of Head, 8-part

English

A1	Bones	28	Occipital sinus
A2	Arteries of brain	29	Transverse sinus
A3	Cranial nerves	30	Superior sagittal sinus
A4	Dural venous sinuses	31	Straight sinus
B	Brain	32	Confluence of sinuses
C	Telencephalon	33	Diploic veins
D	Diencephalon		
E	Mesencephalon		
F	Pons		
G	Medulla oblongata		
H	Cerebellum		
	CRANIAL BASE		
	Interior view		
	BONES		
1	Frontal bone	I	Olfactory nerve [I]
2	Lamina cribrosa	Ia	Olfactory bulb
3	Anterior cranial fossa	Ib	Olfactory tract
4	Medial cranial fossa	II	Optic nerve [II]
5	Posterior cranial fossa	III	Oculomotor nerve [III]
6	Vertebral body with spinal cord	IV	Trochlear nerve [IV]
	ARTERIES of BRAIN	V	Trigeminal nerve [V]
7	Ophthalmic artery	Vg	Trigeminal ganglion
	Cerebral arterial circle (Circle of Willis)	Vx	Ophthalmic nerve [V/1]
8	Anterior cerebral artery	Vy	Maxillary nerve [V/2]
9	Anterior communicating artery	Vz	Mandibular nerve [V/3]
10	Internal carotid artery	VI	Abducent nerve [VI]
11	Posterior communicating artery	VII	Facial nerve [VII]
12	Posterior cerebral artery	VIII	Vestibulocochlear nerve [VIII]
	Superior cerebellar artery	IX	Glossopharyngeal nerve [IX]
13	Middle meningeal artery	X	Vagus nerve [X]
14	Basilar artery	XI	Accessory nerve [XI]
15	Labyrinthine artery	XII	Hypoglossal nerve [XII]
16	Anterior inferior cerebellar artery		
17	Vertebral artery		
18	Anterior spinal artery		
19	Posterior inferior cerebellar artery		
20			
	DURAL VENOUS SINUSES		
21	Sphenoparietal sinus		
22	Cavernous sinus		
23	Intercavernous sinuses		
24	Superior petrosal sinus		
25	Inferior petrosal sinus		
26	Sigmoid sinus		
27	Marginal sinus		
			CRANIAL NERVES
			I Olfactory nerve [I]
			Ia Olfactory bulb
			Ib Olfactory tract
			II Optic nerve [II]
			III Oculomotor nerve [III]
			IV Trochlear nerve [IV]
			V Trigeminal nerve [V]
			Vg Trigeminal ganglion
			Vx Ophthalmic nerve [V/1]
			Vy Maxillary nerve [V/2]
			Vz Mandibular nerve [V/3]
			VI Abducent nerve [VI]
			VII Facial nerve [VII]
			VIII Vestibulocochlear nerve [VIII]
			IX Glossopharyngeal nerve [IX]
			X Vagus nerve [X]
			XI Accessory nerve [XI]
			XII Hypoglossal nerve [XII]
			TELENCEPHALON
		1	Frontal lobe
		2	Parietal lobe
		3	Temporal lobe
		4	Occipital lobe
		5	Central sulcus
		6	Lateral sulcus
		7	Corpus callosum
		7a	Rostrum
		7b	Genu
		7c	Trunk
		7d	Splenium
		8	Hippocampus
		9	Dentate gyrus
		10	Temporal horn of lateral ventricle
		11	Fornix
		12	Insula
		13	Middle cerebral artery
		14	Internal carotid artery
		15	Anterior cerebral artery
		16	Anterior commissure
		17	Posterior commissure

Brain with Arteries on Base of Head, 8-part

	DIENCEPHALON	56	Inferior semilunar lobule
18	Internal capsule	57	Gracile lobule
19	Thalamostriatic vein	58	Biventral lobule
20	Caudate nucleus	59	Tonsil of cerebellum
21	Third ventricle	60	Uvula
II	Optic nerve [II]	61	Flocculus
IIx	Lateral geniculate body	62	Peduncle of flocculus
IIy	Medial geniculate body	63	Superior cerebellar artery
IIz	Optic tract	64	Anterior inferior cerebellar artery
23	Optic chiasm	65	Posterior inferior cerebellar artery
24	Interthalamic adhesion	66	Superior cerebellar peduncle
25	Interventricular foramen	67	Inferior cerebellar peduncle
26	Pineal gland	68	Middle cerebellar peduncle
27	Thalamus	69	Fourth ventricle
28	Hypothalamus	70	Arbor vitae
29	Mammillary body		
30	Infundibulum		
31	Pituitary gland		
	MESENCEPHALON		
32	Tectal plate		
33	Tegmentum of midbrain		
34	Cerebral peduncle		
	PONS		
35	Basilar sulcus		
36	Middle cerebellar peduncle		
37	Inferior cerebellar peduncle		
38	Superior cerebellar peduncle		
39	Superior medullary velum		
40	Aqueduct of midbrain		
41	Facial colliculus		
42	Medullary striae of fourth ventricle		
	MEDULLA OBLONGATA		
43	Pyramid		
44	Anterior median fissure		
45	Inferior olive		
46	Lateral funiculus		
47	Cuneate fasciculus (BURDACH)		
48	Gracile fasciculus (GOLL)		
49	Cuneate tubercle		
50	Gracile tubercle		
	CEREBELLUM		
51	Vermis of cerebellum [I-X]		
52	Folia of cerebellum		
53	Quadrangular lobule		
54	Simple lobule		
55	Superior semilunar lobule		

Gehirn mit Arterien auf Kopfbasis - 8-teilig

Deutsch

A1	Knochen	26	S-förmiger Blutleiter
A2	Gehirnschlagadern	27	Randblutleiter
A3	Hirnnerven	28	Hinterhauptblutleiter
A4	Venöse Blutleiter der harten Hirnhaut	29	Quer verlaufender Blutleiter
B	Gehirn	30	Oberer Pfeilblutleiter
C	Endhirn	31	Gerader Blutleiter
D	Zwischenhirn	32	Blutleiterzusammenfluß
E	Mittelhirn	33	Schädelknochenvenen
F	Brücke		
G	Verlängertes Mark		
H	Kleinhirn		
	SCHÄDELBASIS		
	Innenansicht		
	KNOCHEN		
1	Stirnbein	I	Riechnerv [I]
2	Siebplatte	Ia	Riechkolben
3	Vordere Schädelgrube	Ib	Riechbahn
4	Mittlere Schädelgrube	II	Sehnerv [II]
5	Hintere Schädelgrube	III	III. Hirnnerv
6	Wirbelkörper mit Rückenmark	IV	IV. Hirnnerv
		V	Dreigeteilter Nerv [V]
		Vg	Nervenknoten des dreigeteilten Ners (Gasser-Ganglion)
		Vx	Augennerv [V/1]
		Vy	Oberkiefernerv [V/2]
		Vz	Unterkiefernerv [V/3]
		VI	VI. Hirnnerv
		VII	Gesichtsnerv [VII]
7	GEHIRNSCHLAGADERN	VIII	Gleichgewicht-Hör-Nerv [VIII]
	Augenschlagader	IX	Zungen-Rachen-Nerv [IX]
	Gefäßkranz nach Willis	X	Lungen-Magen-Nerv [X]
8	Vordere Hirnschlagader	XI	Beinerv [XI]
9	Vordere Verbindungsschlagader	XII	XII. Hirnnerv
10	Innerer Ast der Kopfschlagader		
11	Hintere Verbindungsschlagader		
12	Hintere Hirnschlagader		
13	Obere Kleinhirnschlagader		
14	Mittlere Hirnhautschlagader		
15	Grundschlagader		
16	Labyrinthschlagader		
17	Vordere untere Kleinhirnschlagader		
18	Wirbelschlagader	1	Stirnklappen
19	Vordere Rückenmarkschlagader	2	Scheitellappen
20	Hintere untere Kleinhirnschlagader	3	Schläfenklappen
		4	Hinterhauptklappen
		5	Zentralfurche
		6	Seitliche Furche
		7	Balken
		7a	Balkenschwanz
		7b	Balkenknie
		7c	Balkenstamm
		7d	Rückwärtiger Wulst des Balkens
		8	Hippocampus
		9	Zahnwindung
		10	Unterhorn des Seitenventrikels
		11	Gewölbe
		12	Insel
		13	Mittlere Großhirnschlagader
		14	Innerer Ast der Kopfschlagader
		15	Vordere Hirnschlagader
	VENÖSE BLUTLEITER der HARTEN HIRNHAUT		
21	Keilbein-Scheitelbein-Blutleiter		
22	Blutleiter rechts bzw. links des Keilbeins		
23	Blutleiter, die die Blutleiter rechts bzw. links des Keilbeins verbinden		
24	Oberer Felsenbeinblutleiter		
25	Unterer Felsenbeinblutleiter		

Gehirn mit Arterien auf Kopfbasis - 8-teilig

16	Vordere Kommissur		
17	Hintere Kommissur		
	ZWISCHENHIRN		
18	Innere Kapsel		
19	Thalamus-Streifenkörper-Vene		
20	Schweifkern		
21	Dritter Ventrikel		
II	Sehnerv [II]		
IIx	Seitlicher Kniehöcker		
IIy	Innerer Kniehöcker		
IIz	Sehbahn		
23	Sehnervenkreuzung		
24	Verbindung der Thalamushälften		
25	Verbindung zwischen den beiden Seitenventrikeln und dem dritten Ventrikel (MONROI)		
26	Zirbeldrüse		
27	Thalamus		
28	Hypothalamus		
29	Corpus mammillare		
30	Stiel der Hirnanhangsdrüse		
31	Hirnanhangsdrüse		
	MITTELHIRN		
32	Vierhügelplatte		
33	Mittelhirndach		
34	Hirnschenkel		
	BRÜCKE		
35	Mittlere Längsfurche		
36	Mittlerer Kleinhirnschenkel		
37	Unterer Kleinhirnschenkel		
38	Oberer Kleinhirnschenkel		
39	Oberes Marksegel		
40	Verbindungskanal (SYLVIUS)		
41	Gesichtshügel		
42	Nervenfasern der Rautengrube		
	VERLÄNGERTES MARK		
43	Pyramide		
44	Vordere mittlere Längsfurche		
45	Olive		
46	Seitlicher Strang		
47	Keilstrang (BURDACH)		
48	Schmäler Strang (GOLL)		
49	Höcker des Keilstrangs		
50	Höcker des schmalen Strangs		
		KLEINHIRN	
		51	Kleinhirnwurm
		52	Parallele Windungen
		53	Viereckiges Läppchen
		54	Einfaches Läppchen
		55	Oberes halbmondförmiges Läppchen
		56	Unteres halbmondförmiges Läppchen
		57	Schmales Läppchen
		58	Zweibäuchiges Läppchen
		59	Kleinhirnmandel
		60	Zäpfchen
		61	Flocke
		62	Flockenstiel
		63	Obere Kleinhirnschlagader
		64	Vordere untere Kleinhirnschlagader
		65	Hintere untere Kleinhirnschlagader
		66	Oberer Kleinhirnschenkel
		67	Unterer Kleinhirnschenkel
		68	Mittlerer Kleinhirnschenkel
		69	IV. Ventrikel [®]
		70	Lebensbaum [®]

Encéfalo de lujo con arterias en la base de la cabeza, desmontable en 8 piezas

Español

A1	Huesos	28	Seno occipital
A2	Arterias cerebrales	29	Seno transverso
A3	Nervios craneales	30	Seno sagital superior
A4	Senos venosos de la duramadre	31	Seno recto
B	Encéfalo	32	Confluencia sinusal
C	Telencéfalo	33	Vv. diploicas
D	Diencéfalo		
E	Mesencéfalo		
F	Puente troncoencefálico		
G	Bulbo raquídeo		
H	Cerebelo		
	BASE DEL CRÁNEO		
	Vista interna		
	HUESOS		
1	Hueso frontal	Vg	Ganglio trigeminal
2	Lámina cribosa	Vx	N. oftálmico [V/1]
3	Fosa craneal anterior	Vy	N. maxilar [V/2]
4	Fosa craneal media	Vz	N. mandibular [V/3]
5	Fosa craneal posterior	VI	N. abducens [VI]
6	Cuerpo vertebral con médula espinal	VII	N. facial [VII]
	ARTERIAS del CEREBRO	VIII	N. vestibulococlear [VIII]
7	A. oftálmica	IX	N. glossofaríngeo [XI]
	Círculo de Willis	X	N. vago [X]
8	A. cerebral anterior	XI	N. accesorio [XI]
9	A. comunicante anterior	XII	N. hipogloso [XII]
10	A. carótida interna		
11	A. comunicante posterior		
12	A. cerebral posterior		
	TELENCÉFALO		
13	A. cerebelosa superior	1	Lóbulo frontal
14	A. meníngea media	2	Lóbulo parietal
15	A. basilar	3	Lóbulo temporal
16	A. laberíntica	4	Lóbulo occipital
17	A. cerebelosa anteroinferior	5	Surco central
18	A. vertebral	6	Surco lateral
19	A. espinal anterior	7	Cuerpo calloso
20	A. cerebelosa posteroinferior	7a	Pico
	SENO DURAL VENOSO	7b	Rodilla
21	Seno esfenoparietal	7c	Tronco
22	Seno cavernoso	7d	Esplenio
23	Seno intercavernosos	8	Hipocampo
24	Seno petroso superior	9	Fascia dentata
25	Seno petroso inferior	10	Cuerno temporal del ventrículo lateral
26	Seno sigmoideo	11	Fórnix
27	Seno marginal	12	Ínsula
		13	A. cerebral media
		14	A. carótida interna
		15	A. cerebral anterior
		16	Comisura anterior
		17	Comisura posterior

Encéfalo de lujo con arterias en la base de la cabeza, desmontable en 8 piezas

	DIENCÉFALO	55	Lobulillo semilunar superior
18	Cápsula interna	56	Lobulillo semilunar inferior
19	Vena talamoestriada	57	Lobulillo grácil
20	Núcleo caudado	58	Lobulillo digástrico
21	Tercer ventrículo	59	Tonsilla cerebelosa
II	N. óptico [II]	60	Úvula del cerebelo
IIx	Cuerpo geniculado lateral	61	Flóculo
IIy	Cuerpo geniculado medial	62	Pedúnculo del flóculo
IIz	Tracto óptico	63	A. cerebelosa superior
23	Quiasma óptico	64	A. cerebelosa anteroinferior
24	Comisura intertalámica	65	A. cerebelosa posteroinferior
25	Foramen interventricular	66	Pedúnculo cerebeloso superior
26	Glándula pineal	67	Pedúnculo cerebeloso inferior
27	Tálamo	68	Pedúnculo cerebeloso medio
28	Hipotálamo	69	IV ventrículo
29	Cuerpo de la mama	70	Árbol de la vida
30	Infundíbulo		
31	Hipófisis		
	MESENCÉFALO		
32	Lámina cuadrigemina		
33	Tegmento mesencefálico		
34	Pedúnculo cerebral		
	PUENTE		
35	Surco basilar		
36	Pedúnculo cerebeloso medio		
37	Pedúnculo cerebeloso inferior		
38	Pedúnculo cerebeloso superior		
39	Velo medular superior		
40	Acueducto mesencefálico		
41	Colículo facial		
42	Estrías medulares del cuarto ventrículo		
	MÉDULA OBLONGA		
43	Pirámide del bulbo raquídeo		
44	Cisura mediana anterior		
45	Oliva		
46	Cordón lateral		
47	Fascículo cuneiforme (cordón de BURDACH)		
48	Fascículo grácil (cordón de GOLL)		
49	Tubérculo cuneiformes		
50	Tubérculo delgados		
	CEREBELO		
51	Vermis cerebelli [I-X]		
52	Folia cerebelosa		
53	Lobulillo cuadrangular		
54	Lóbulo simple		

Cerveau avec artères, monté sur base de la tête, en 8 parties

Français

A1	Os	25	Sinus pétreux inférieur
A2	Artère cérébrale	26	Sinus sigmoïde
A3	Nerfs cérébraux	27	Sinus marginal
A4	Conducteurs sanguins veineux de la dure-mère	28	Sinus occipital
B	Cerveau	29	Sinus transverse
C	Téleencéphale	30	Sinus sagittal supérieur
D	Diencéphale	31	Sinus droit
E	Mésencéphale	32	Confluent des sinus
F	Pont cérébral	33	Veines diploïques
G	Moelle allongée		
H	Cervelet		

BASE DU CRÂNE

Vue intérieure

OS

1	Os frontal
2	Lame criblée
3	Fosse crânienne antérieure
4	Fosse crânienne moyenne
5	Fosse crânienne postérieure
6	Corps vertébral avec moelle épinière

ARTÈRES CÉRÉBRALES

7	Artère ophtalmique
	Cercle artériel du cerveau (ou polygone de WILLIS)
8	Artère cérébrale antérieure
9	Artère communicante antérieure
10	Artère carotide interne
11	Artère communicante postérieure
12	Artère cérébrale postérieure
13	Artère cérébelleuse supérieure
14	Artère méningée moyenne
15	Artère basilaire
16	Artère labyrinthique
17	Artère cérébelleuse antéro-inférieure (AICA)
18	Artère vertébrale
19	Artère spinale antérieure
20	Artère cérébelleuse inféro-postérieure

SINUS VEINEUX DE LA DURE-MÈRE

21	Sinus sphéno-pariétal
22	Sinus caverneux
23	Sinus intercaverneux
24	Sinus pétreux supérieur

25	Sinus pétreux inférieur
26	Sinus sigmoïde
27	Sinus marginal
28	Sinus occipital
29	Sinus transverse
30	Sinus sagittal supérieur
31	Sinus droit
32	Confluent des sinus
33	Veines diploïques

NERFS CRÂNIENS

I	Nerf olfactif (I)
Ia	Bulbe olfactif
Ib	Tractus olfactif
II	Nerf optique (II)
III	Nerf oculomoteur (III)
IV	Nerf trochléaire (IV)
V	Nerf trijumeau (V)
Vg	Ganglion trigéminal
Vx	Nerf ophtalmique (V/1)
Vy	Nerf maxillaire (V/2)
Vz	Nerf mandibulaire (V/3)
VI	Nerf abducens (VI)
VII	Nerf facial (VII)
VIII	Nerf vestibulocochléaire (VIII)
IX	Nerf glosso-pharyngien (IX)
X	Nerf vague (X)
XI	Nerf accessoire (XI)
XII	Nerf hypoglosse (XII)

TÉLENCÉPHALE

1	Lobe frontal
2	Lobe pariétal
3	Lobe temporal
4	Lobe occipital
5	Sillon central
6	Sillon latéral
7	Corps calleux
7a	Bec (Rostrum) du corps calleux
7b	Genou du corps calleux
7c	Tronc
7d	Bourrelet du corps calleux (splénium)
8	Hippocampe
9	Gyrus dentatus (corps godronné)
10	Corne temporale (CoT) du ventricule latéral (VL)
11	Fornix
12	Insula
13	Artère cérébrale moyenne
14	Artère carotide interne

Cerveau avec artères, monté sur base de la tête, en 8 parties

- 15 Artère cérébrale antérieure
 16 Commissure antérieure
 17 Commissure postérieure

DIENCÉPHALE

- 18 Capsule interne
 19 Veine thalamo-striée
 20 Noyau caudé
 21 Troisième ventricule
 II Nerf optique (II)
 IIx Corps géniculé latéral
 IIy Corps géniculé médial
 IIz Tractus optique
 23 Chiasma optique
 24 Adhésion interthalamique
 25 Foramen interventriculaire
 26 Corps pinéal [Épiphyse (glande pinéale)]
 27 Thalamus
 28 Hypothalamus
 29 Corps mamillaire
 30 Infundibulum
 31 Hypophyse

MÉSENCÉPHALE

- 32 Lame quadrijumelle
 33 Calotte mésencéphalique
 34 Pédoncule cérébral

PONT

- 35 Sillon basilaire
 36 Pédoncule cérébelleux moyen
 37 Pédoncule cérébelleux inférieur
 38 Pédoncule cérébelleux supérieur
 39 Voile médullaire supérieur (valvule de Vieussens)
 40 Aqueduc du mésencéphale (ou de Sylvius)
 41 Colliculus facial
 42 Stries médullaires

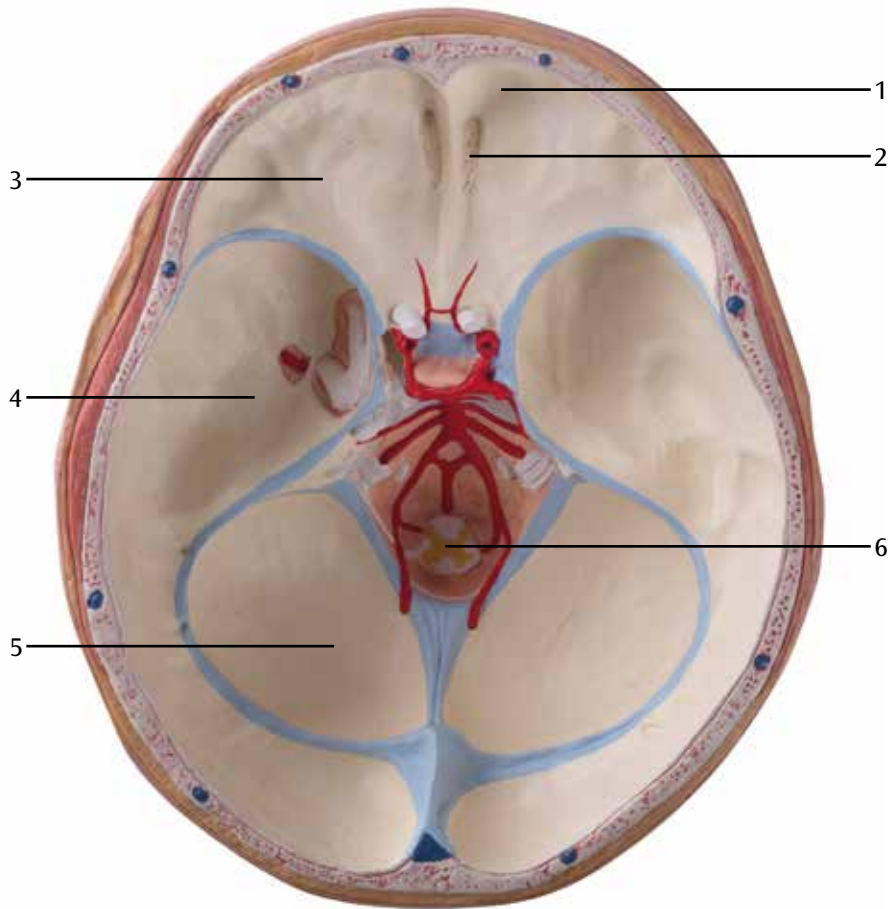
BULBE RACHIDIEN

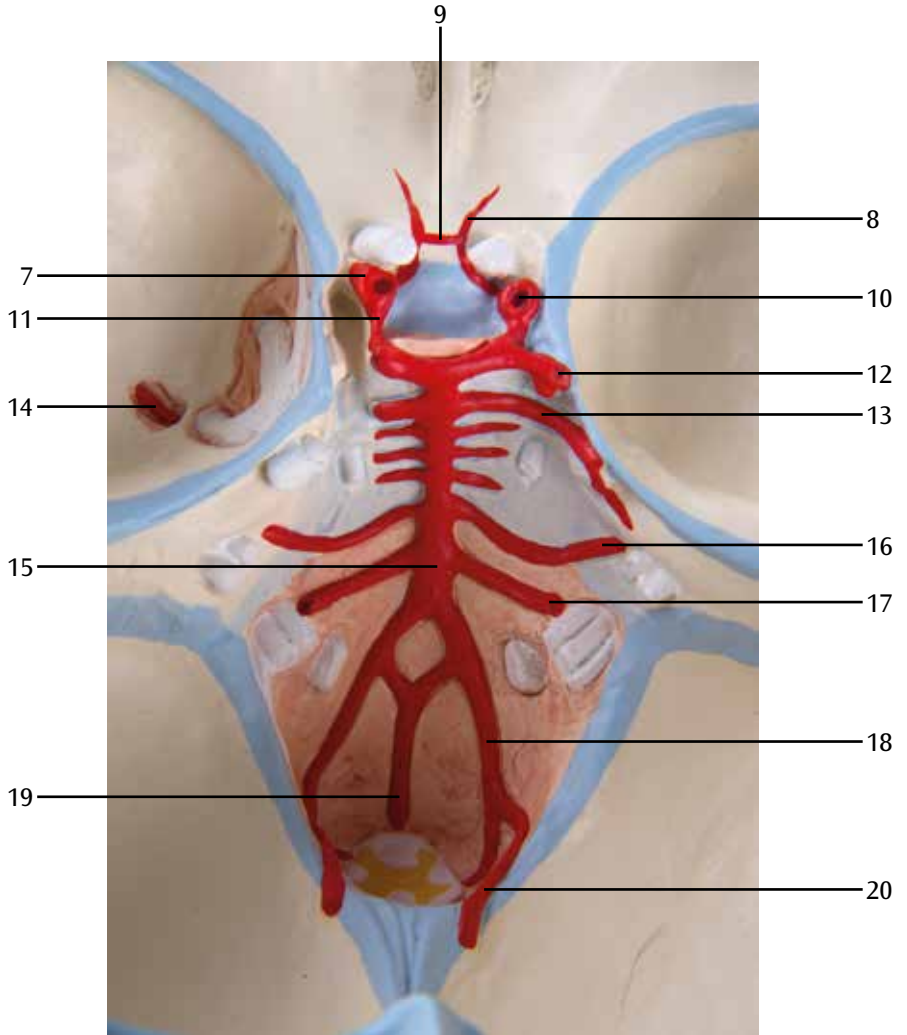
- 43 Pyramide du bulbe
 44 Fissure médiane antérieure
 45 Olive bulbaire
 46 Cordon latéral [Lateral funiculus]
 47 Noyau cunéiforme ou Faisceau de Burdach
 48 Noyau gracile ou Faisceau de Goll [Gracile fasciculus]
 49 Tubercule du noyau cunéiforme
 50 Tubercule du noyau gracile

CERVELET

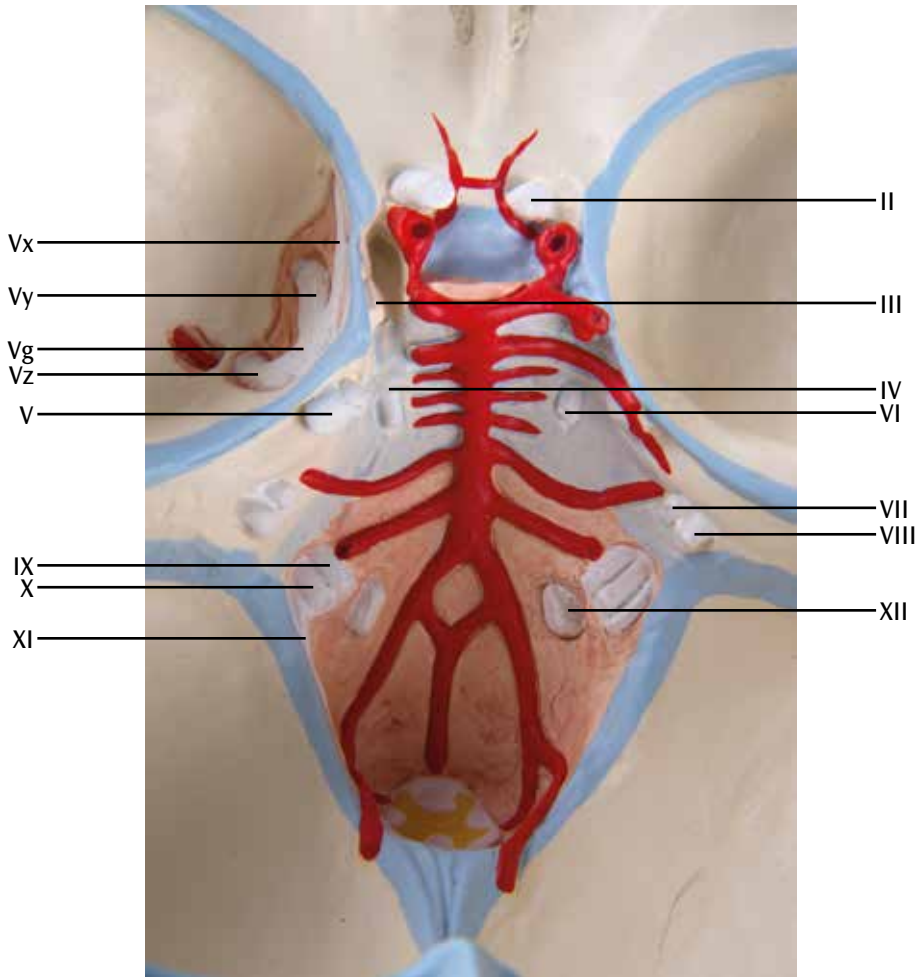
- 51 Vermis du cervelet
 52 Circonvolutions cérébelleuses
 53 Lobule quadrangulaire
 54 Lobule simplex
 55 Lobule semi-lunaire supérieur
 56 Lobule semi-lunaire inférieur
 57 Lobule gracile
 58 Lobule digastrique
 59 Amygdale cérébelleuse
 60 Uvule du vermis
 61 Flocculus
 62 Pédoncule du flocculus
 63 Artère cérébelleuse supérieure
 64 Artère cérébelleuse antéro-inférieure (AICA)
 65 Artère cérébelleuse inféro-postérieure
 66 Pédoncule cérébelleux supérieur
 67 Pédoncule cérébelleux inférieur
 68 Pédoncule cérébelleux moyen
 69 4ème ventricule
 70 Arbre de vie

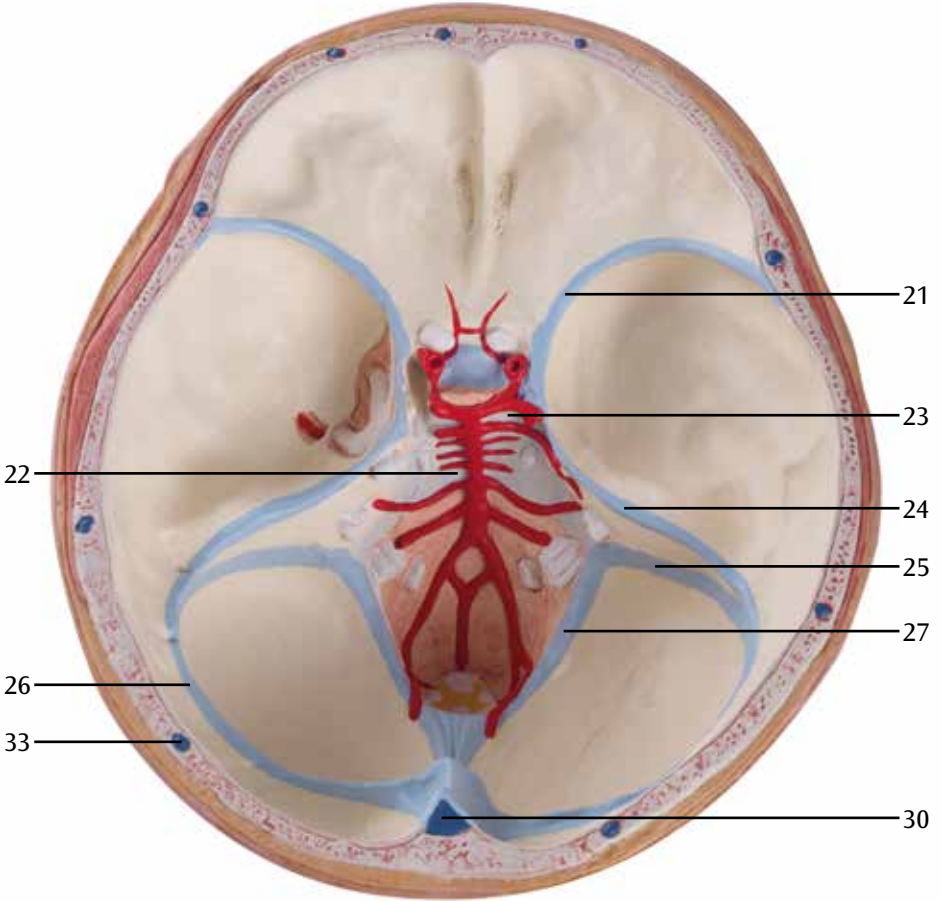
A1



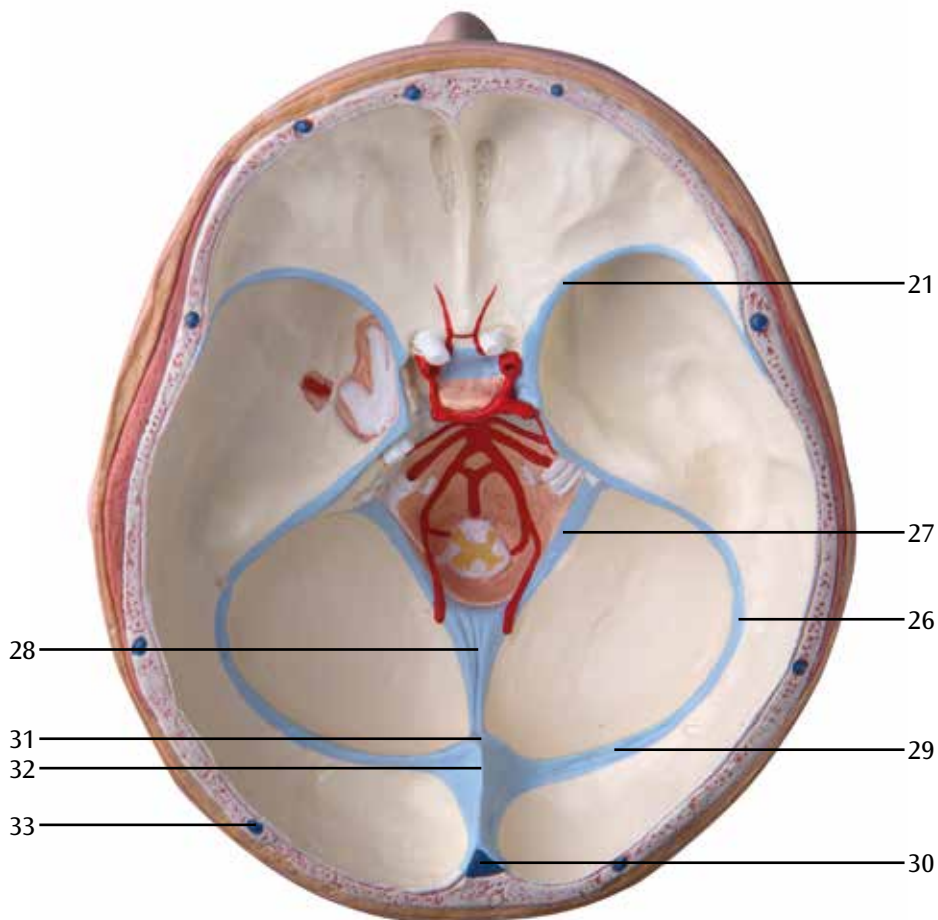


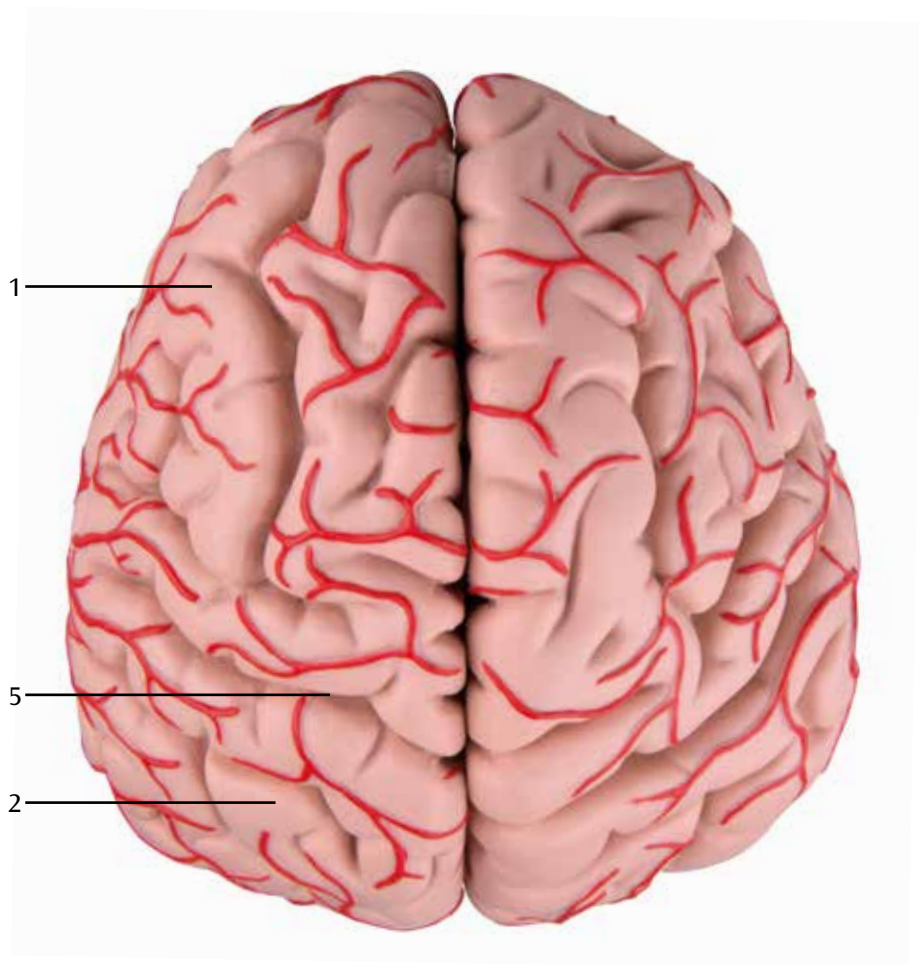
A3





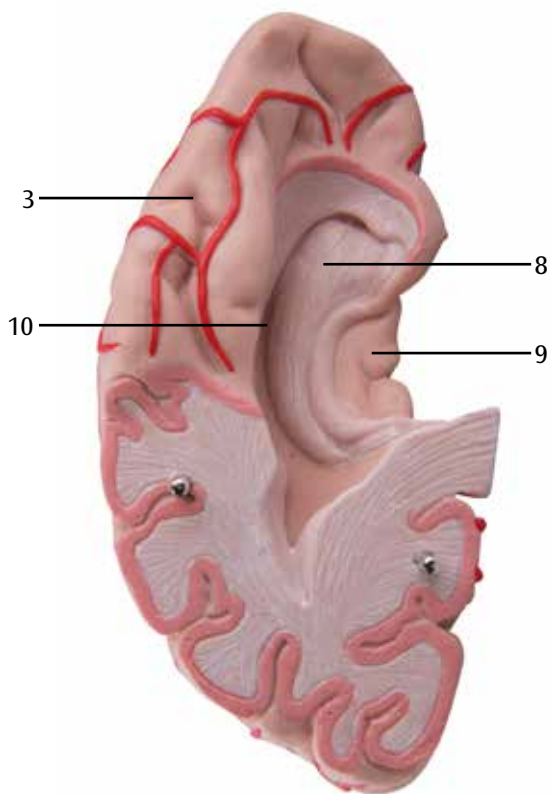
A4



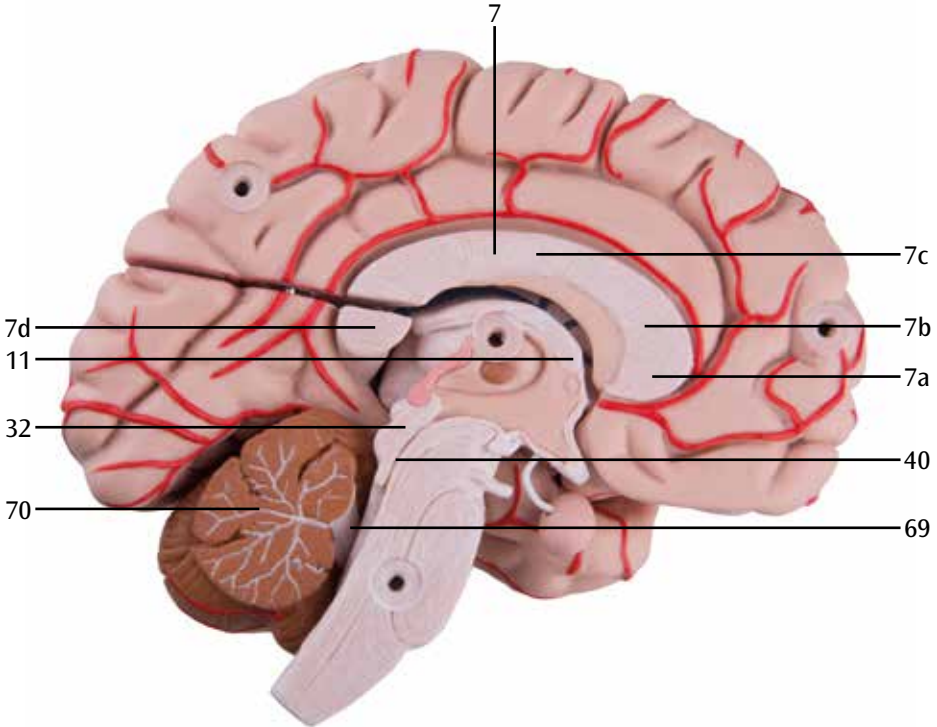


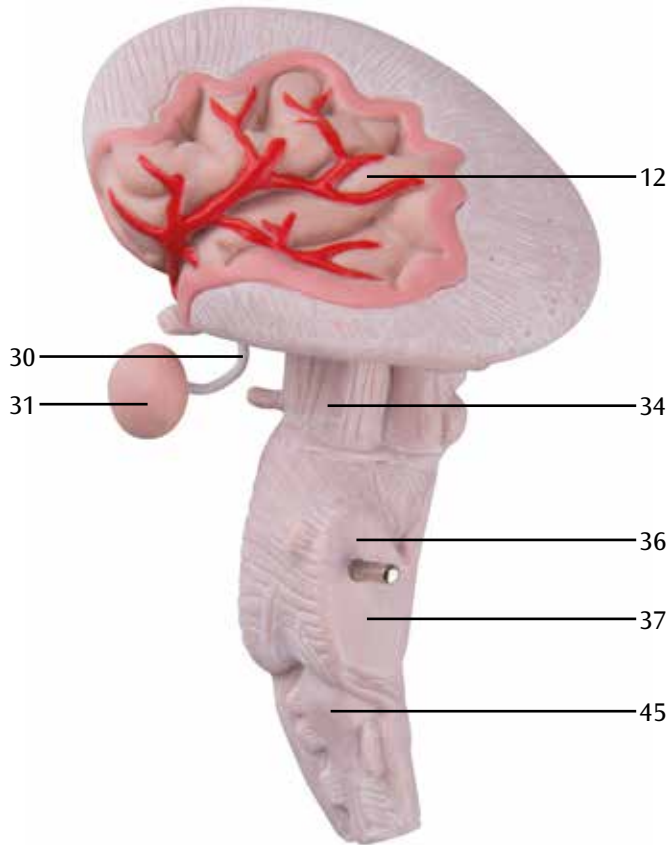
B



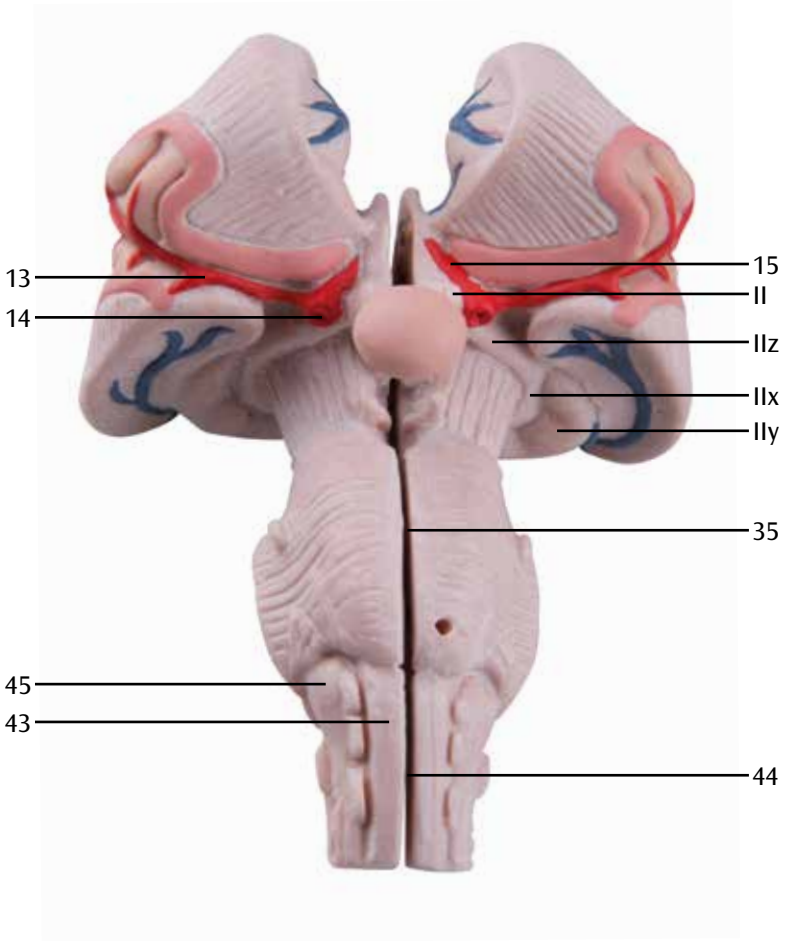


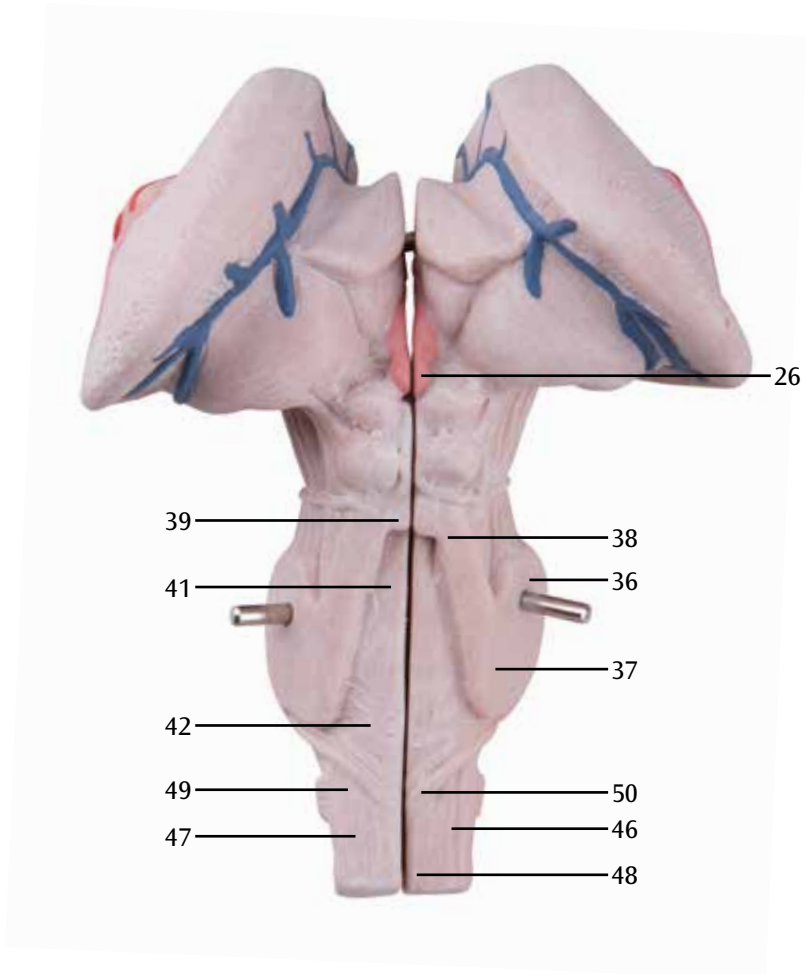
B



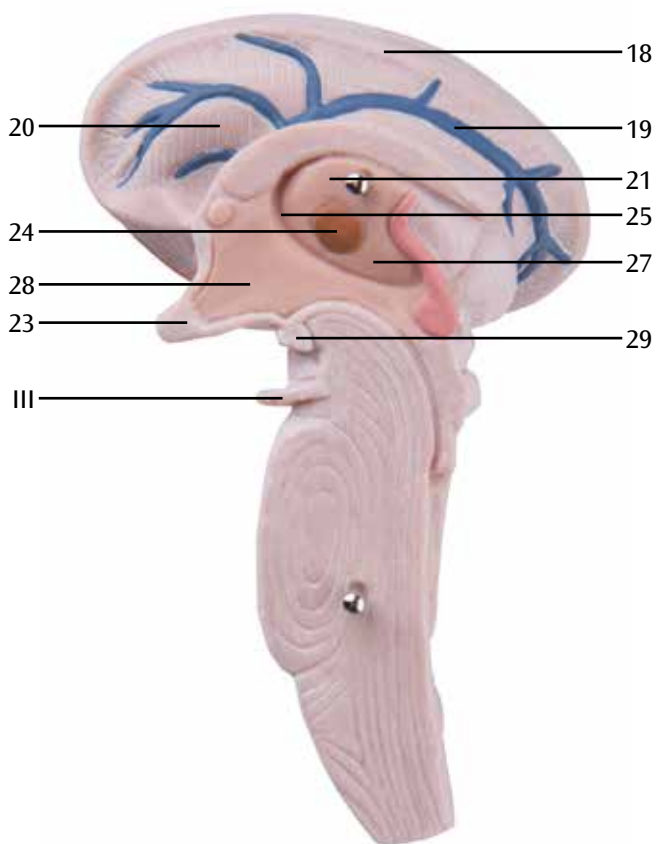


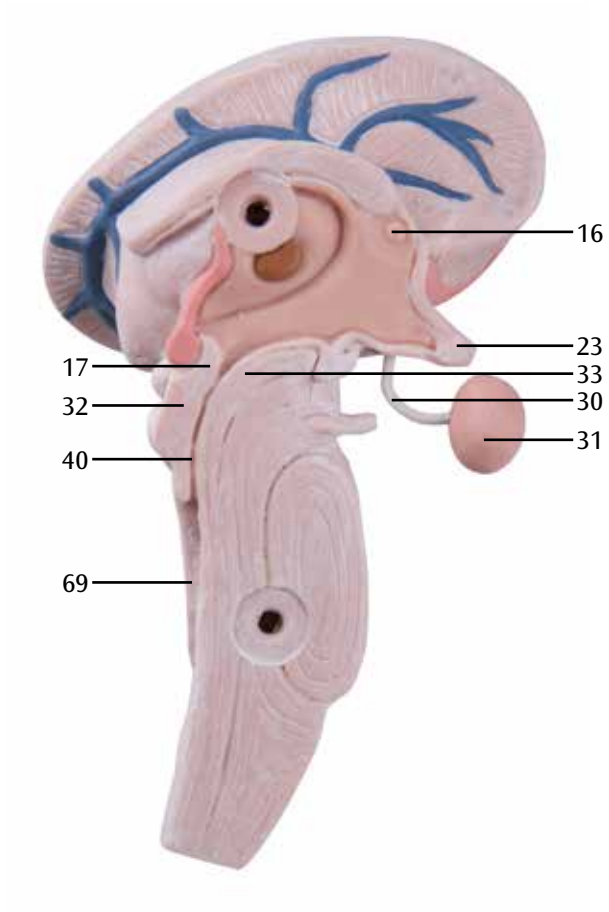
C – G



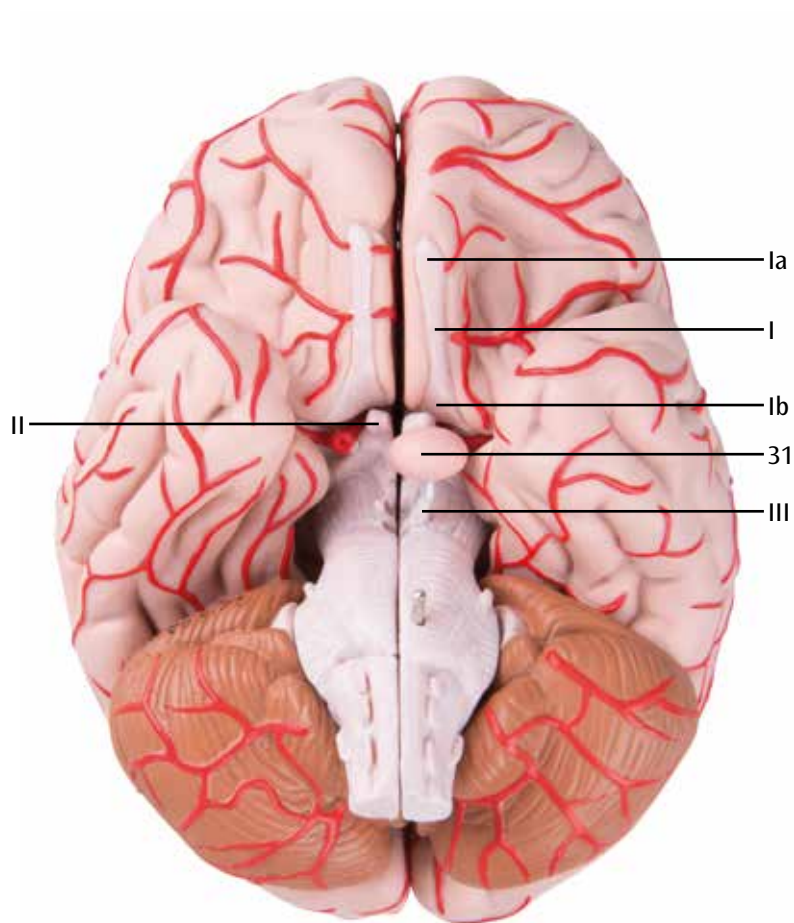


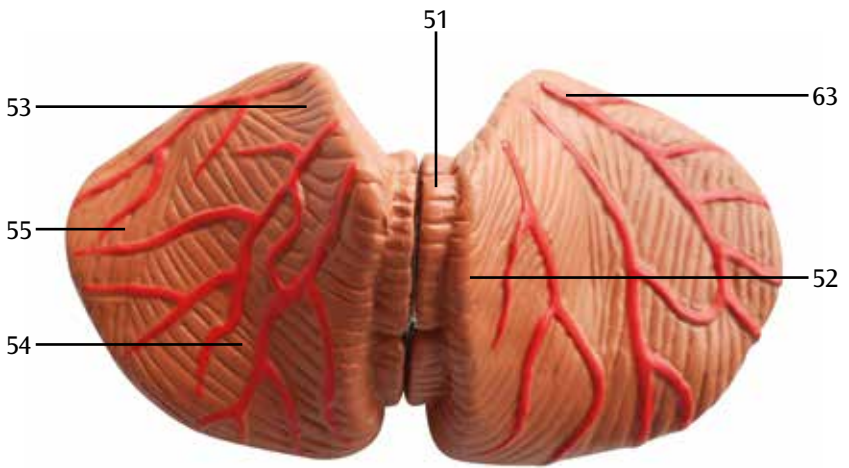
C – G





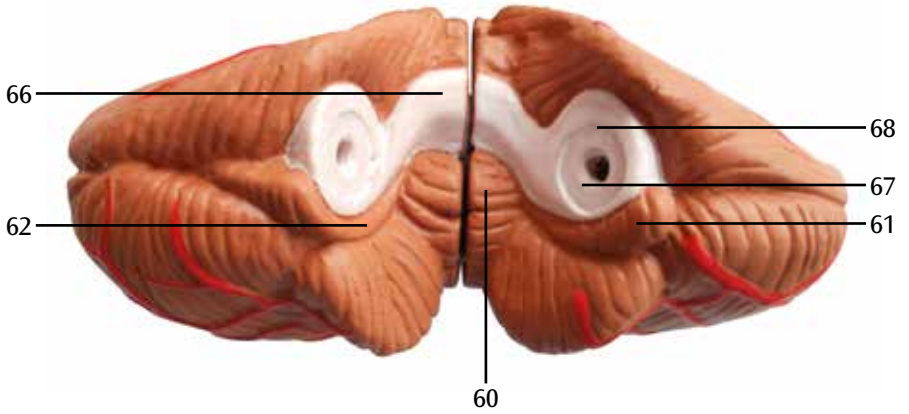
B





H





Cérebro com artérias montado sobre a base da cabeça, 8 partes

Português

A1	Ossos	28	Seio occipital
A2	Artérias cerebrais	29	Seio transverso
A3	Nervos cerebrais	30	Seio sagital superior
A4	Seios venosos da dura-máter	31	Seio reto
B	Cérebro	32	Confluência sinusal
C	Cérebro posterior	33	Veias diplóicas
D	Diencéfalo		
E	Cérebro médio		
F	Ponte		
G	Medula oblonga		
H	Cerebelo		
	BASE DO CRÂNIO		
	Vista interna		
	OSSOS		
1	Osso frontal	Vg	Gânglio trigêmeo
2	Lâmina cribrosa	Vx	Nervo oftálmico [V/1]
3	Fossa craniana anterior	Vy	Nervo maxilar [V/2]
4	Fossa craniana média	Vz	Nervo mandibular [V/3]
5	Fossa craniana posterior	VI	Nervo abducente (6o. nervo craniano)
6	Corpo vertebral com medula espinhal	VII	Nervo facial (7o. nervo craniano)
	ARTÉRIAS do CÉREBRO	VIII	Nervo vestibulococlear (8o. nervo craniano)
7	Artéria oftálmica	IX	Nervo glossofaríngeo (9o. nervo craniano)
	Círculo de Willis	X	Nervo vago (10o. nervo craniano)
8	Artéria cerebral anterior	XI	Nervo acessório (nervo acessório espinhal)
9	Artéria comunicante anterior	XII	Nervo hipoglosso (12o. nervo craniano)
10	Artéria carótida interna		
11	Artéria comunicante superior		
12	Artéria cerebral posterior		
	TELENCEFALO		
13	Artéria cerebelar superior	1	Lobo frontal
14	Artéria meníngea média	2	Lobo parietal
15	Artéria basilar	3	Lobo temporal
16	Artéria do labirinto	4	Lobo occipital
17	Artéria cerebelar ântero-posterior	5	Sulco central
18	Artéria vertebral	6	Sulco lateral
19	Artéria espinhal anterior	7	Corpo caloso
20	Artéria cerebelar póstero-inferior	7a	Rostro
	SEIO DURAL VENOSO	7b	Joelho
21	Seio esfenoparietal	7c	Tronco
22	Seio cavernoso	7d	Esplênio
23	Seio intercavernoso	8	Hipocampo
24	Seio petroso superior	9	Giro denteado
25	Seio petroso inferior	10	Corno temporal do ventrículo lateral
26	Seio sigmóide	11	Fórnice
27	Seio marginal	12	Ínsula
		13	Artéria cerebral média
		14	Artéria carótida interna
		15	Artéria cerebral anterior
		16	Comissura anterior
		17	Comissura posterior

Cérebro com artérias montado sobre a base da cabeça, 8 partes

	DIENCÉFALO	56	Lóbulo semilunar inferior
18	Cápsula interna	57	Lobo grácil
19	V. talamoestriada	58	Lobo cuneiforme
20	Núcleo caudado	59	Tonsila cerebelar
21	Terceiro ventrículo	60	Úvula do vermis
II	Nervo óptico (2o. nervo craniano)	61	Flóculo
IIx	Corpo geniculado lateral	62	Pedúnculo do fóculo
IIy	Corpo geniculado medial	63	Artéria cerebelar superior
IIz	Trato óptico	64	Artéria cerebelar ântero-posterior
23	Quiasma óptico	65	Artéria cerebelar póstero-inferior
24	Aderência intertalâmica	66	Pedúnculo cerebelar superior
25	Forame interventricular	67	Pedúnculo cerebelar inferior
26	Glândula pineal	68	Pedúnculo cerebelar mediano
27	Tálamo	69	Quarto ventrículo
28	Hipotálamo	70	Árvore da vida
29	Corpo mamilar		
30	Infundíbulo		
31	Hipófise		
	MESENCÉFALO		
32	Lâmina quadrigêmea		
33	Tegmento do mesencéfalo		
34	Pedúnculo cerebral		
	PONTE de VARÓLIO		
35	Sulco basilar		
36	Pedúnculo cerebelar mediano		
37	Pedúnculo cerebelar inferior		
38	Pedúnculo cerebelar superior		
39	Velamento medular superior		
40	Aqueduto mesencefálico		
41	Colículo facial		
42	Estrias medulares do quarto ventrículo		
	MEDULA OBLONGA		
43	Pirâmide bulbar		
44	Fissura mediana anterior		
45	Oliva		
46	Funículo lateral		
47	Fascículo cuneiforme (trato de Burdach)		
48	Fascículo grácil (trato de Goll)		
49	Tubérculo cuneiforme		
50	Tubérculo grácil		
	CEREBELO		
51	Verme do cerebello [I-X]		
52	Folia cerebelar		
53	Lóbulo quadrangular		
54	Lóbulo simples		
55	Lóbulo semilunar superior		

Cervello, con arterie, con testa, in 8 parti

	DIENCEFALO		
18	Capsula interna	56	Lobulo semilunare inferiore
19	Vena talamo striata (terminale)	57	Lobulo gracile
20	Nucleo caudato	58	Lobolo digastrico
21	Terzo ventricolo	59	Tonsilla cerebellare
II	N. ottico [II]	60	Uvula
IIx	Corpo genicolato esterno	61	Flocculo
IIy	Corpo genicolato interno	62	Pedunculus flocculi
IIz	Tratto ottico	63	A. cerebellare superiore
23	Chiasma ottico	64	A. cerebellare inferiore anteriore
24	Adesione intertalamica	65	A. cerebellare inferiore posteriore
25	Forame di Monro	66	Peduncolo cerebellare superiore
26	Epifisi	67	Peduncolo cerebellare inferiore
27	Talamo	68	Peduncolo cerebellare medio
28	Ipotalamo	69	Ventricolo quarto
29	Corpo mamellare	70	Albero della vita
30	Infundibolo		
31	Ipofisi		
	MESENFALO		
32	Lamina quadrigemina		
33	Tetto del mesencefalo		
34	Peduncolo cerebrale		
	PONTE		
35	Solco basilare		
36	Peduncolo cerebellare medio		
37	Peduncolo cerebellare inferiore		
38	Peduncolo cerebellare superiore		
39	Velo midollare superiore		
40	Acquedotto di Silvio		
41	Collicolo facciale		
42	Fibre nervose della fossa romboidea		
	MIDOLLO ALLUNGATO		
43	Piramide		
44	Fissura mediana anteriore		
45	Oliva		
46	funicolo laterale		
47	Fascicolo cuneato di Burdach		
48	Fascicolo gracile di Goll		
49	Tubercolo cuneato		
50	Clava		
	CERVELLETTO		
51	Verme cerebellare [I-X]		
52	Circonvoluzioni parallele		
53	Lobulo quadrangolare		
54	Lobulo semplice		
55	Lobulo semilunare superiore		

頭部，9分解モデル，動脈，頭蓋底付

日本語

A1	骨	28	後頭静脈洞
A2	脳動脈	29	横静脈洞
A3	脳神経	30	上矢状静脈洞
A4	硬膜静脈洞	31	直静脈洞
B	脳	32	静脈洞交会
C	終脳	33	板間静脈
D	間脳		
E	中脳		
F	橋		
G	延髄		
H	小脳		
	頭蓋底		
	内側		
	骨		
1	前頭骨		
2	篩板		
3	前頭蓋窩		
4	中頭蓋窩		
5	後頭蓋窩		
6	椎体と脊髄		
	脳動脈		
	7 眼動脈		
	大脳動脈輪（ウィリス輪）		
8	前大脳動脈		
9	前交通動脈		
10	内頸動脈		
11	後交通動脈		
12	後大脳動脈		
13	上小脳動脈		
14	中硬膜動脈		
15	脳底動脈		
16	迷路動脈		
17	前下小脳動脈		
18	椎骨動脈		
19	前脊髄動脈		
20	後下小脳動脈		
	硬膜静脈洞		
21	蝶形（骨）頭頂静脈洞		
22	海綿静脈洞		
23	海綿間静脈洞		
24	上錐体静脈洞		
25	下錐体静脈洞		
26	S状静脈洞		
27	辺縁洞		
			脳神経
		I	嗅神経 [I]
		Ia	嗅球
		Ib	嗅索
		II	視神経 [II]
		III	動眼神経 [III]
		IV	滑車神経 [IV]
		V	三叉神経 [V]
		Vg	三叉神経節
		Vx	眼神経 [V/1]
		Vy	上顎神経 [V/2]
		Vz	下顎神経 [V/3]
		VI	外転神経 [VI]
		VII	顔面神経 [VII]
		VIII	内耳神経 [VIII]
		IX	舌咽神経 [IX]
		X	迷走神経 [X]
		XI	副神経 [XI]
		XII	舌下神経 [XII]
			終脳
		1	前頭葉
		2	頭頂葉
		3	側頭葉
		4	後頭葉
		5	中心溝
		6	外側溝
		7	脳梁
		7a	脳梁吻
		7b	脳梁膝
		7c	脳梁幹
		7d	脳梁膨大
		8	海馬
		9	齒状回
		10	側脳室下角
		11	脳弓
		12	島
		13	中大脳動脈
		14	内頸動脈
		15	前大脳動脈
		16	前交連
		17	後交連

	間脳	56	下半月小葉
18	内包	57	薄小葉
19	視床線条体静脈	58	二腹小葉
20	尾状核	59	小脳扁桃
21	第3脳室	60	虫部垂
II	視神経 [II]	61	小脳片葉
IIx	外側膝状体	62	片葉脚
IIy	内側膝状体	63	上小脳動脈
IIz	視索	64	前下小脳動脈
23	視交叉	65	後下小脳動脈
24	視床間橋	66	上小脳脚
25	室間孔	67	下小脳脚
26	松果体	68	中小脳脚
27	視床	69	第4脳室
28	視床下部	70	活樹
29	乳頭体		
30	漏斗		
31	下垂体		
	中脳		
32	蓋板		
33	中脳被蓋		
34	大脳脚		
	橋		
35	脳底溝		
36	中小脳脚		
37	下小脳脚		
38	上小脳脚		
39	上髄帆		
40	中脳水道		
41	顔面神経丘		
42	第4脳室髄条		
	延髄		
43	延髄錐体		
44	前正中裂		
45	下オリーブ		
46	側索		
47	楔状束 (Burdach束)		
48	薄束 (Goll束)		
49	楔状束結節		
50	薄束結節		
	小脳		
51	小脳虫部 [I-X]		
52	小脳回		
53	四角小葉		
54	単小葉		
55	上半月小葉		

Мозг с артериями в основании головы, из 8 частей

Русский

A1	Кости
A2	Артерии головного мозга
A3	Черепно-мозговые нервы
A4	Венозные синусы твердой мозговой оболочки
B	Мозг
C	Конечный мозг
D	Промежуточный мозг
E	Средний мозг
F	Мост
G	Продолговатый мозг
H	Мозжечок

ОСНОВАНИЕ ЧЕРЕПА

Вид изнутри

КОСТИ

1	Лобная кость
2	Решётчатая пластинка
3	Передняя черепная ямка
4	Средняя черепная ямка
5	Задняя черепная ямка
6	Тело позвонка со спинным мозгом

АРТЕРИИ ГОЛОВНОГО МОЗГА

7	Глазная артерия
	Артериальный круг головного мозга (Виллизиев круг)
8	Передняя мозговая артерия
9	Передняя соединительная артерия
10	Внутренняя сонная артерия
11	Задняя соединительная артерия
12	Задняя мозговая артерия
13	Верхняя мозжечковая артерия
14	Средняя менингеальная артерия
15	Базиллярная артерия
16	Артерия лабиринта
17	Передняя нижняя мозжечковая артерия
18	Позвоночная артерия
19	Передняя спинномозговая артерия
20	Задняя нижняя мозжечковая артерия

ВЕНОЗНЫЕ СИНУСЫ ТВЕРДОЙ МОЗГОВОЙ ОБОЛОЧКИ

21	Клиновидно-теменной синус
22	Кавернозный синус
23	Межпещеристые синусы
24	Верхний каменный синус

25	Нижний каменный синус
26	Сигмовидный синус
27	Краевой синус
28	Затылочный синус
29	Поперечный синус
30	Верхний сагитальный синус
31	Прямой синус
32	Слияние синусов
33	Диплоические вены

ЧЕРЕПНО-МОЗГОВЫЕ НЕРВЫ

I	Обонятельный нерв [I]
Ia	Обонятельная луковица
Ib	Обонятельный тракт
II	Зрительный нерв [II]
III	Глазодвигательный нерв [III]
IV	Блоковый нерв [IV]
V	Тройничный нерв [V]
Vg	Тройничное сплетение
Vx	Глазной нерв [V/1]
Vy	Верхнечелюстной нерв [V/2]
Vz	Нижнечелюстной нерв [V/3]
VI	Отводящий нерв [VI]
VII	Лицевой нерв [VII]
VIII	Преддверно-улитковый нерв [VIII]
IX	Языкоглоточный нерв [IX]
X	Блуждающий нерв [X]
XI	Добавочный нерв [XI]
XII	Подъязычный нерв [XII]

КОНЕЧНЫЙ МОЗГ

1	Лобная доля
2	Теменная доля
3	Височная доля
4	Затылочная доля
5	Центральная борозда
6	Латеральная борозда
7	Мозолистое тело
7a	Клюв
7b	Колено
7c	Тело
7d	Валик
8	Гиппокамп
9	Зубчатая извилина
10	Височный рог бокового желудочка
11	Свод
12	Островок
13	Средняя мозговая артерия
14	Внутренняя сонная артерия
15	Передняя мозговая артерия

Мозг с артериями в основании головы, из 8 частей

16	Передняя спайка	52	Листок мозжечка
17	Задняя спайка	53	Четырехугольная доля
	ПРОМЕЖУТОЧНЫЙ МОЗГ	54	Простая доля
18	Внутренняя капсула	55	Верхняя полулунная доля
19	Таламо-стриарная вена	56	Нижняя полулунная доля
20	Хвостатое ядро	57	Тонкая доля
21	Третий желудочек	58	Двубрюшная доля
II	Зрительный нерв [II]	59	Миндалина мозжечка
IIx	Латеральное коленчатое тело	60	Язычок
IIy	Медиальное коленчатое тело	61	Клочок
IIz	Зрительный тракт	62	Ножка клочка
23	Зрительный перекрест	63	Верхняя мозжечковая артерия
24	Межталамическое сращение	64	Передняя нижняя мозжечковая артерия
25	Межжелудочковое отверстие	65	Задняя нижняя мозжечковая артерия
26	Шишковидное тело	66	Передняя ножка мозжечка
27	Таламус	67	Нижняя ножка мозжечка
28	Гипоталамус	68	Средняя ножка мозжечка
29	Сосцевидное тело	69	Четвертый желудочек
30	Воронка	70	Древо жизни
31	Гипофиз		
	СРЕДНИЙ МОЗГ		
32	Пластинка крыши		
33	Покрышка среднего мозга		
34	Ножка мозга		
	МОСТ		
35	Базиллярная борозда		
36	Средняя ножка мозжечка		
37	Нижняя ножка мозжечка		
38	Передняя ножка мозжечка		
39	Верхний мозговой парус		
40	Водопровод среднего мозга		
41	Лицевой бугорок		
42	Медуллярная борозда четвертого желудочка		
	ПРОДОЛГОВАТЫЙ МОЗГ		
43	Пирамида		
44	Передняя срединная щель		
45	Нижняя олива		
46	Латеральный пучок		
47	Клиновидный пучок (БУРДАХА)		
48	Тонкий пучок (ГОЛЛЯ)		
49	Клиновидный бугорок		
50	Тонкий бугорок		
	МОЗЖЕЧОК		
51	Червь мозжечка		

带有头基底部动脉的大脑 - 8 部分

英文

A1	颅底骨	31	直窦
A2	脑动脉	32	窦汇合
A3	脑神经	33	板障静脉
A4	硬脑膜静脉窦		
B	脑		颅神经
C	端脑	I	嗅神经[I]
D	间脑	Ia	嗅球
E	中脑	Ib	嗅束
F	脑桥	II	视神经 [II]
G	延髓	III	动眼神经[III]
H	小脑	IV	滑车神经[IV]
	颅底	V	三叉神经[V]
	内景	Vg	三叉神经节
		Vx	眼神经[V/1]
	骨	Vy	上颌神经[V/2]
1	额骨	Vz	下颌神经[V/3]
2	筛板	VI	外展神经[VI]
3	前颅窝	VII	面神经[VII]
4	中颅窝	VIII	前庭蜗神经[VIII]
5	后颅窝	IX	舌咽神经[IX]
6	带有脊髓的椎体	X	迷走神经[X]
		XI	副神经[XI]
		XII	舌下神经[XII]
7	脑动脉		
	眼动脉		端脑
		1	额叶
	脑底动脉环 (Willis氏环)	2	顶叶
8	大脑前动脉	3	颞叶
9	前交通动脉	4	枕叶
10	颈内动脉	5	中央沟
11	后交通动脉	6	外侧沟
12	大脑后动脉	7	胼胝体
		7a	喙 (胼胝体)
13	小脑上动脉	7b	膝 (胼胝体)
14	脑膜中动脉	7c	干 (胼胝体)
15	基底动脉	7d	压部 (胼胝体)
16	迷路动脉	8	海马
17	小脑前下动脉	9	齿状回
18	椎动脉	10	侧脑室颞角
19	脊髓前动脉	11	穹窿
20	小脑后下动脉	12	脑岛
		13	大脑中动脉
	硬脑膜静脉窦	14	颈内动脉
21	蝶顶窦	15	大脑前动脉
22	海绵窦	16	前连合
23	海绵间窦	17	后连合
24	岩上窦		
25	岩下窦		间脑
26	乙状窦	18	内囊
27	边缘窦	19	丘脑纹状体静脉
28	枕窦	20	尾状核
29	横窦	21	第三脑室
30	上矢状窦	II	视神经[II]

带有头底部动脉的大脑 - 8 部分

IIx	外侧膝状体	65	小脑后下动脉
IIy	内侧膝状体	66	小脑上脚
IIz	视束	67	小脑下脚
23	视交叉	68	小脑中脚
24	丘脑间粘合	69	第四脑室
25	室间孔	70	小脑活树
26	松果体		
27	丘脑		
28	下丘脑		
29	乳头体		
30	漏斗		
31	垂体		
	中脑		
32	顶盖板		
33	中脑被盖		
34	大脑脚		
	脑桥		
35	基底沟		
36	小脑中脚		
37	小脑下脚		
38	小脑上脚		
39	上髓帆		
40	中脑导水管		
41	面丘		
42	第四脑室髓纹		
	延髓		
43	锥体		
44	前正中裂		
45	下橄榄		
46	侧索		
47	楔束 (布尔达赫氏束)		
48	薄束 (果耳氏束)		
49	楔形结节		
50	薄束结节		
	小脑		
51	小脑蚓部[I-X]		
52	小脑叶		
53	方小叶 [H IV, H V + H VI]		
54	单小叶 [H VI + VI]		
55	上半月小叶 [H VII A]		
56	下半月小叶 [H VII A]		
57	薄小叶 [H VII B]		
58	二腹小叶 [H VIII]		
59	小脑扁桃体 [H IX]		
60	小舌 [IX]		
61	绒球小结叶 [H X]		
62	绒球脚		
63	小脑上动脉		
64	小脑前下动脉		

Kafa Tabanındaki Arterleri ile Beyin, 8-kısım

Türkçe

A	İç görünüm	30	Superior sagittal sinüs
A1	Kemikler	31	Düz sinüs
A2	Beynin arterleri	32	Sinüs birleşimi
A3	kranial sinirler	33	Diploik damarlar
A4	Dural venöz sinüsler		
B	Beyin		
C	Telencephalon		
D	Diencephalon		
E	Beynin Ortası		
F	Köprü		
G	Soğan İlik		
H	Beyincik		
	KEMİKLER		
1	Frontal kemik		
2	Lamina cribrosa		
3	Anterior kranial fossa		
4	Mediyal kranial fossa		
5	Posterior kranial fossa		
6	Omurluklu vertebral gövde		
	BEYİN ARTERLERİ		
7	Öftalmik arter		
	Serebral arteriyel daire		
8	Anterior serebral arter		
9	Anterior bağlantı arteri		
10	İnternal kartoid arter		
11	Posterior bağlantı arteri		
12	Posterior serebral arter		
13	Superior serebellar arter		
14	Orta meningeal arter		
15	Basilar arter		
16	Labirentin arter		
17	Anterior iç serebellar arter		
18	Vertebral arter		
19	Anterior spinal arter		
20	Posterior inferior serebral arter		
	DURAL VENÖZ SİNÜSLER		
21	Sfenoparyetal sinüs		
22	Kavernöz sinüs		
23	İnterkavernöz sinüsler		
24	Superior petrosal sinüsler		
25	Inferior petrosal sinüsler		
26	Sigmoid sinüsler		
27	Marjinal sinüs		
28	Oksipital sinüs		
29	Çapraz sinüs		
			KRANİYAL SİNİRLER
		I	Koku alma siniri [I]
		Ia	Burun soğanı
		Ib	Koku alma yolu
		II	Optik sinir [II]
		III	Okülomotor siniri [III]
		IV	Troklear siniri [IV]
		V	Trigeminal siniri [V]
		Vg	Trigeminal lenf bezi
		Vx	Öftalmik sinir [V/1]
		Vy	Maksiller sinir [V/2]
		Vz	Mandibüler sinir [V/3]
		VI	Abdusen siniri [V]
		VII	Yüz siniri [VII]
		VIII	Vestibulokoklear siniri [VIII]
		IX	Glossofaringeal siniri [IX]
		X	Vagus siniri [X]
		XI	Yardımcı sinir
		XII	Hipoglossal sinir [XII]
			TELENSEFALON
		1	Frontal lob
		2	Parietal lob
		3	Temporal lob
		4	Oksipital lob
		5	Merkezi sulkus
		6	Lateral sulkus
		7	Corpus callosum
		7a	Rostrum
		7b	Genu
		7c	Gövde
		7d	Splenium
		8	Hipokampüs
		9	Dentat gyrus
		10	Lateral ventrikül temporal boynuz
		11	Forniks
		12	Insula
		13	Orta serebral arter
		14	İnternal kartoid arter
		15	Anterior serebral arter
		16	Anterior alın kemiği birleşme yeri
		17	Posterior alın kemiği birleşme yeri
			DIENSEFALON
		18	İnternal kapsül

Kafa Tabanındaki Arterleri ile Beyin, 8-kısım

19	Talamostriatik damar	58	Biventral lobül
20	Kaudat çekirdek	59	Serebellum tonsili
21	Üçüncü ventrikül	60	Uvula
II	Optik sinir [II]	61	Flokülüs
IIx	Lateral genikülat gövde	62	Flokülüs beyin kökü
IIy	Medyal genikülat gövde	63	Superior serebellar arter
IIz	Optik yol	64	Anterior iç serebellar arter
23	Optik kiazma	65	Posterior iç serebellar arter
24	İntertalamik yapışma	66	Superior serebellar beyin kökü
25	İnterventriküler foramen	67	Interior serebellar beyin kökü
26	Beyin epifizi	68	Orta serebellar beyin kökü
27	Talamus	69	Dördüncü ventrikül
28	Hipotalamus	70	Arbor vitae
29	Mamiller gövde		
30	Infundibulum		
31	Hipofiz bezi		

MEZENSEFALON

32	Tektal plak
33	Orta beyin tegmentum
34	Serebral beyin saptı

KÖPRÜLER

35	Baziler sulkus
36	Orta serebellar beyin kökü
37	Inferior serebellar beyin kökü
38	Superior serebellar beyin kökü
39	Superior medular velum
40	Orta beyin akuaduktu
41	Yüz kolikulusu
42	Dördüncü ventrikülün orta şeridi

MEDULLA OBLONGATA

43	Piramit
44	Anterior orta fisür
45	Inferior olive
46	Lateral funikülüs
47	Kama şeklinde fasikulus
48	Grasil fasikulus
49	Kama şeklinde tüberkül
50	Grasil tüberkül

SEREBELLUM

51	Serebellum vermis [I-X]
52	Serebellum folia
53	Dörtgen lobül
54	Basit lobül
55	Superior semilunar lobül
56	Inferior semilunar lobül
57	Grasil lobül





3B Scientific

A worldwide group of companies



3B Scientific GmbH

Rudorffweg 8 • 21031 Hamburg • Germany

Tel.: + 49-40-73966-0 • Fax: + 49-40-73966-100

www.3bscientific.com • 3b@3bscientific.com

© Copyright 2006 / 2014 / 2016 for instruction manual and design
of product: 3B Scientific GmbH, Germany