

KIT DE CÂBLAGE POUR DÉMARRAGES D'UN MOTEUR ASYNCHRONE



ref. KT-1

Kit de câblage d'appareillages électriques **industriels** sous boîtiers pour la réalisation de **démarrages d'un moteur asynchrone 300W**.

Divers schémas sont proposés :

Direct, Etoile /Triangle, inversion de sens de rotation...

Chaque boîtier de composant a des bornes de sécurité double puits de 4mm permettant les différents raccordements.

Le Kit est livré avec les schémas et les notices des composants.

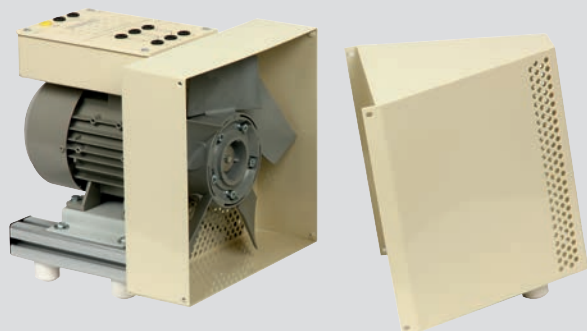
Possibilité de compléter ce kit à votre convenance avec par exemple un variateur de vitesse, un démarreur ralentisseur...etc...

Personnalisation de votre kit sur simple demande. Contactez-nous.

Composition du kit

- 1 boîtier de distribution triphasé, avec disjoncteur, ARU et M/A
- 4 boîtiers contacteur de puissance
- 2 boîtiers coupe circuit unipolaire + neutre
- 1 boîtier interrupteur différentiel tétra polaire 25A – 30mA
- 1 boîtier disjoncteur magnéto tétra polaire thermique 4A courbe D
- 2 boîtiers contacteur auxiliaire pour circuit de commande 2F+2O
- 1 boîtier contacteur auxiliaire pour circuit de commande 4F+3O-temp O+F travail
- 1 boîtier interrupteur/sectionneur ARU à 4 contacts 25A
- 1 boîtier relais thermique tripolaire 0,4 à 0,63A + 1O
- 1 boîtier transformateur de sécurité 120VA monophasé 230V/24V
- 1 boîtier voyant à LED vert 24V
- 1 boîtier voyant à LED rouge 24V
- 1 boîtier voyant à LED blanc 24V
- 2 boîtiers bouton-poussoir noir avec contact 'F+O'
- 1 boîtier bouton-poussoir rouge avec contact 'O'
- 1 boîtier ARU avec contact 'O' déverrouillage à clé
- 1 boîtier double Bouton poussoir avec contact 'F+O' avec voyant 24V
- 1 Ensemble de cordons de sécurité de plusieurs couleurs et longueurs permettant le câblage de tous les composants.

OPTION MOTO-VENTILATEUR



Grille de protection démontée pour les besoins de la photo

ref. KT-1M

Le kit KT-1 peut-être complété par un moto-ventilateur.

- Moto-ventilateur triphasé 400/690V de 300W.
- Vitesse nominale 1500tr/min
- Alimentation par bornes de sécurité double puits de 4mm

Ce kit est également disponible avec chaque composant industriel fixé sur une plaque de PVC (250mm de haut).

Dans cette version, tous les boîtiers du kit de câblage décrit ci-dessus, sont fixés sur une plaque PVC.

Tous les modules sont alors compatibles avec le cadre réf. CADRE-FT et le poste IFTI réf.LABO-FT (voir page 48).

ref. KT-1PLA

